



Svenska Jägareförbundet

Vårdar det vilda



Spillningsinventering

ett sätt att skatta tätheten av lokala klövviltstammar

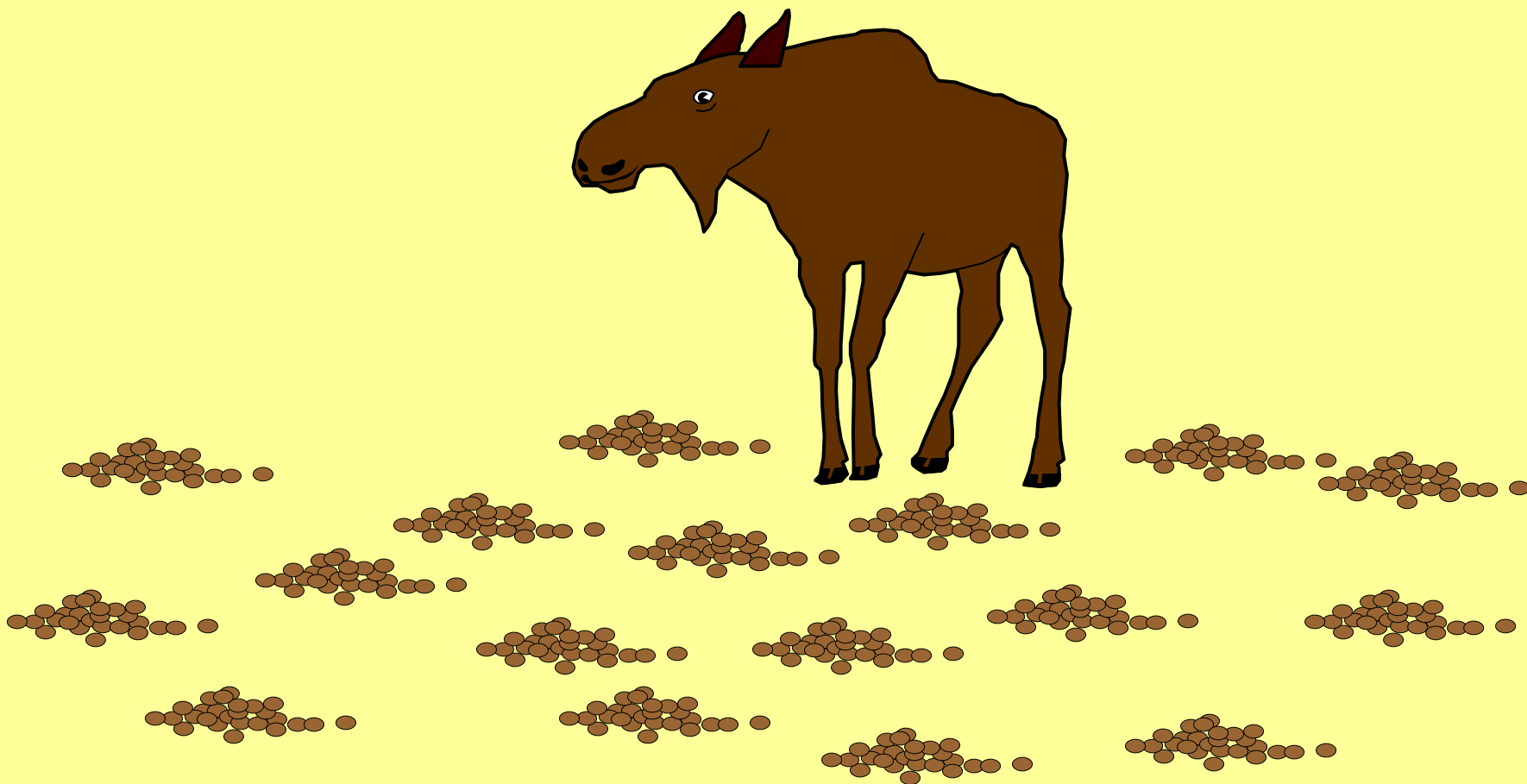


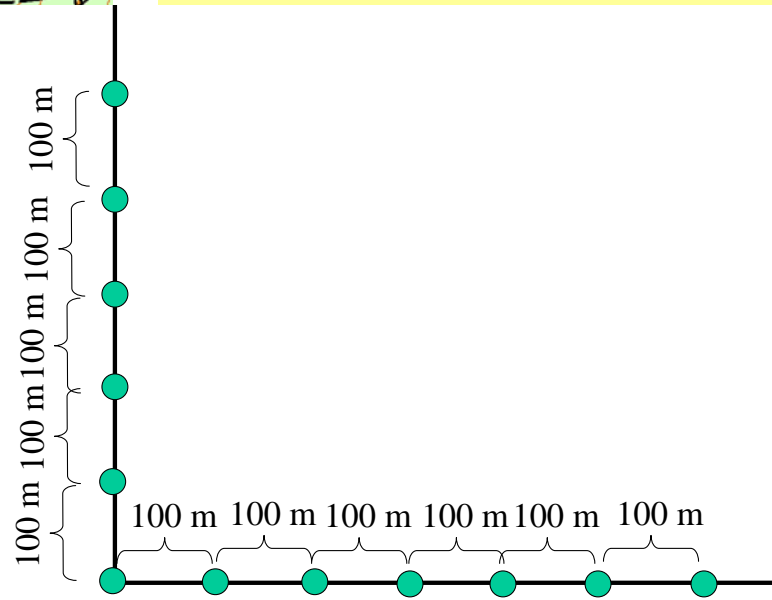
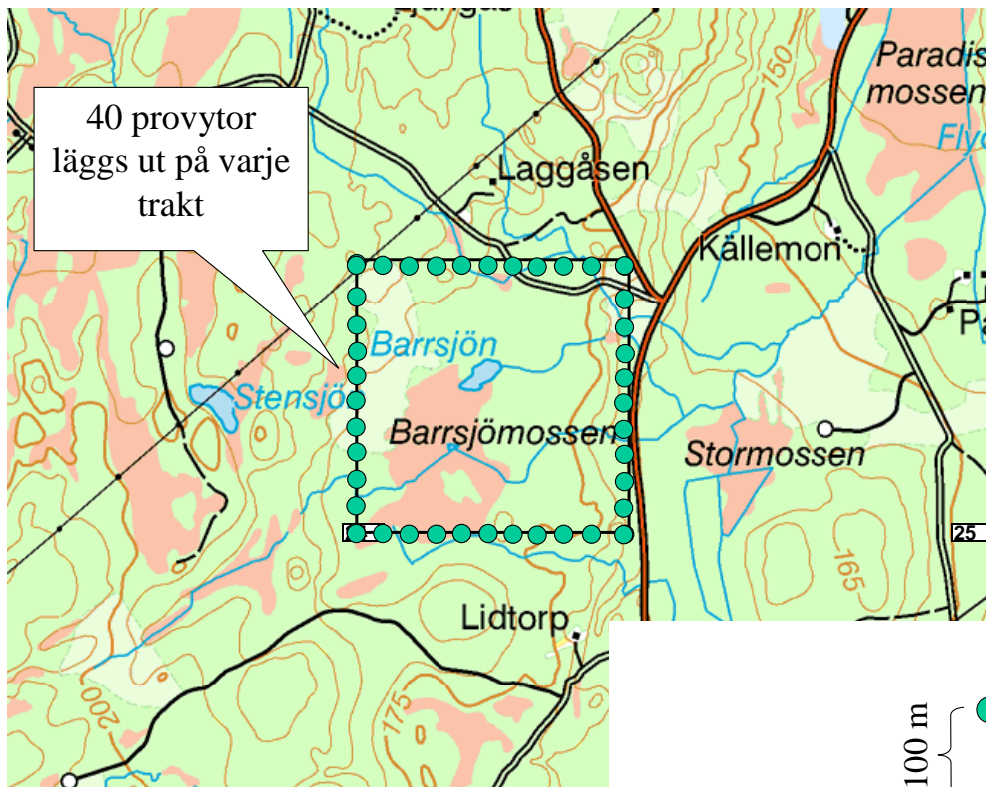
Hur många högar per dygn?





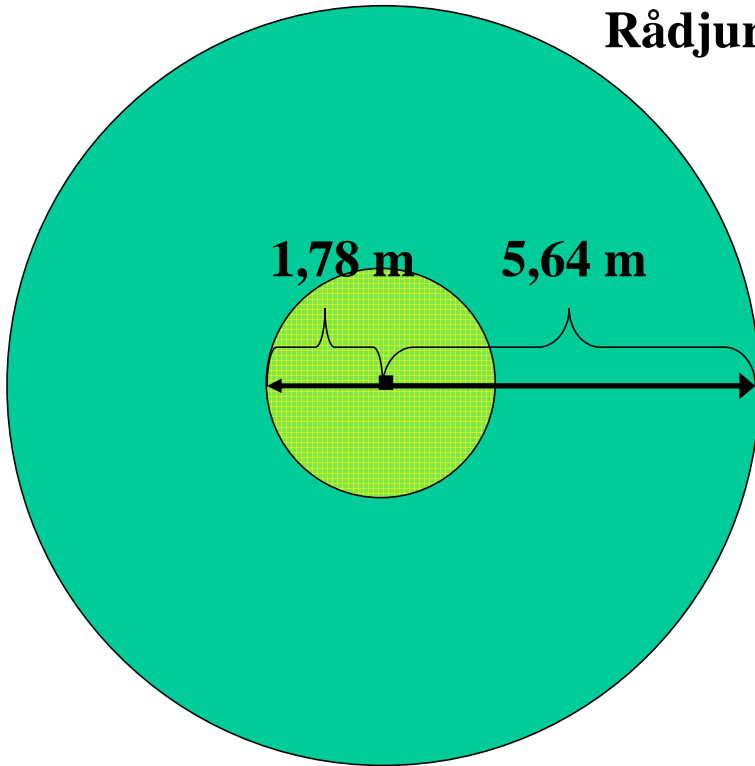
14-20 högar per dygn





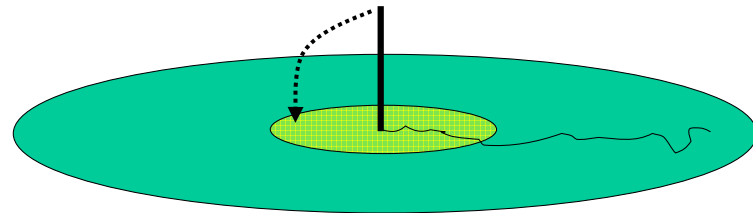
Älg: 5,64 m (100m²)

Rådjur: 1,78 m (10m²)



Käpp = 1,78 m

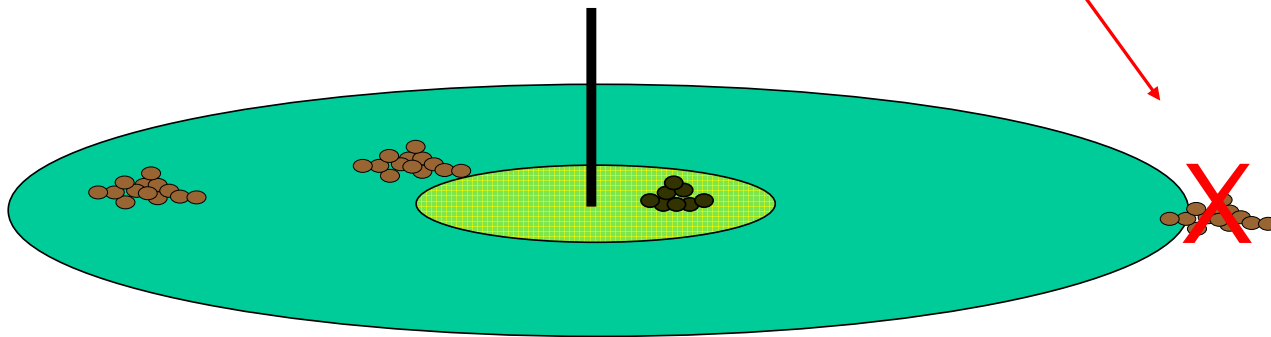
Snöre = 5,64 m

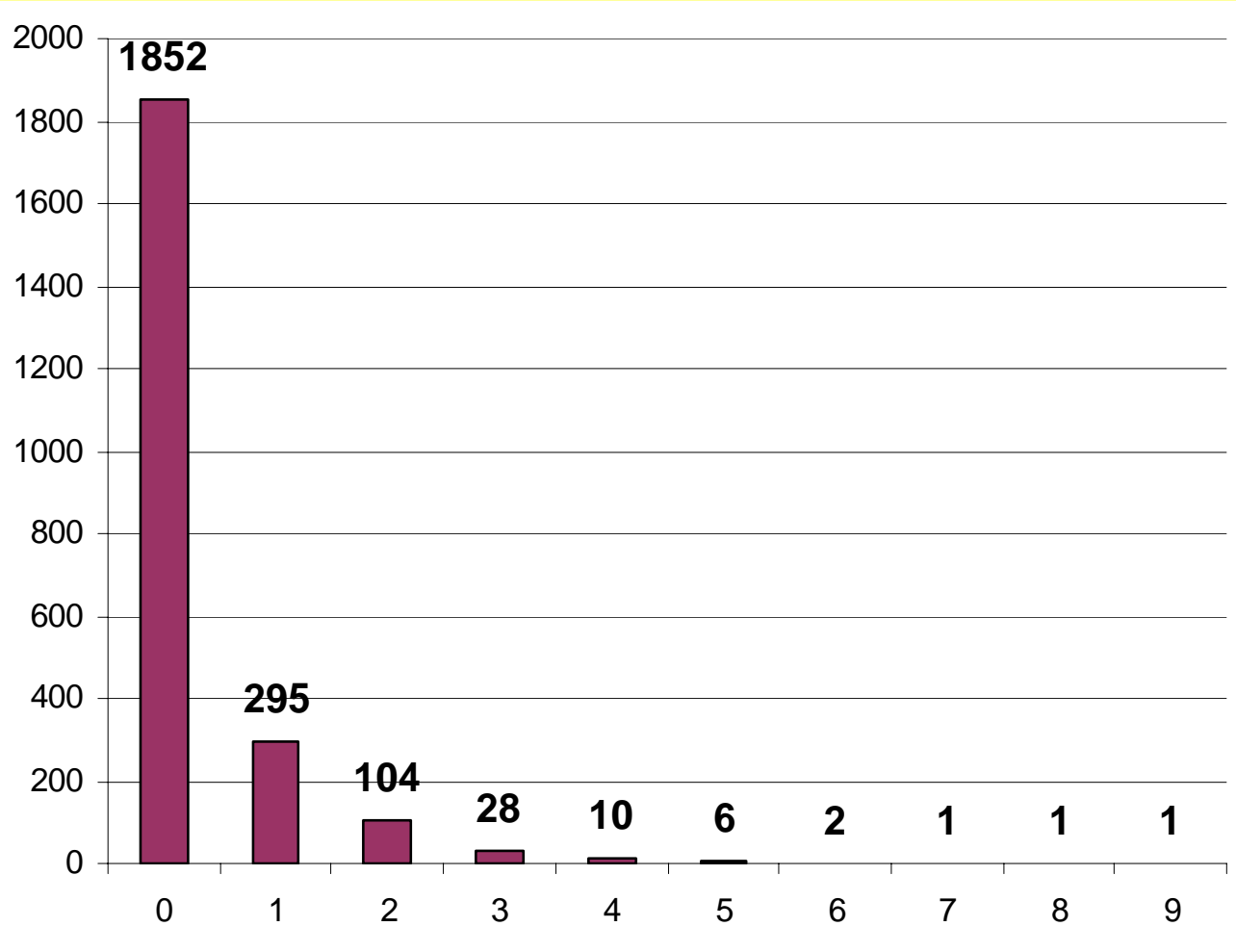


Älghög = minst 20 kulor

Rådjurshög = minst 10 kulor

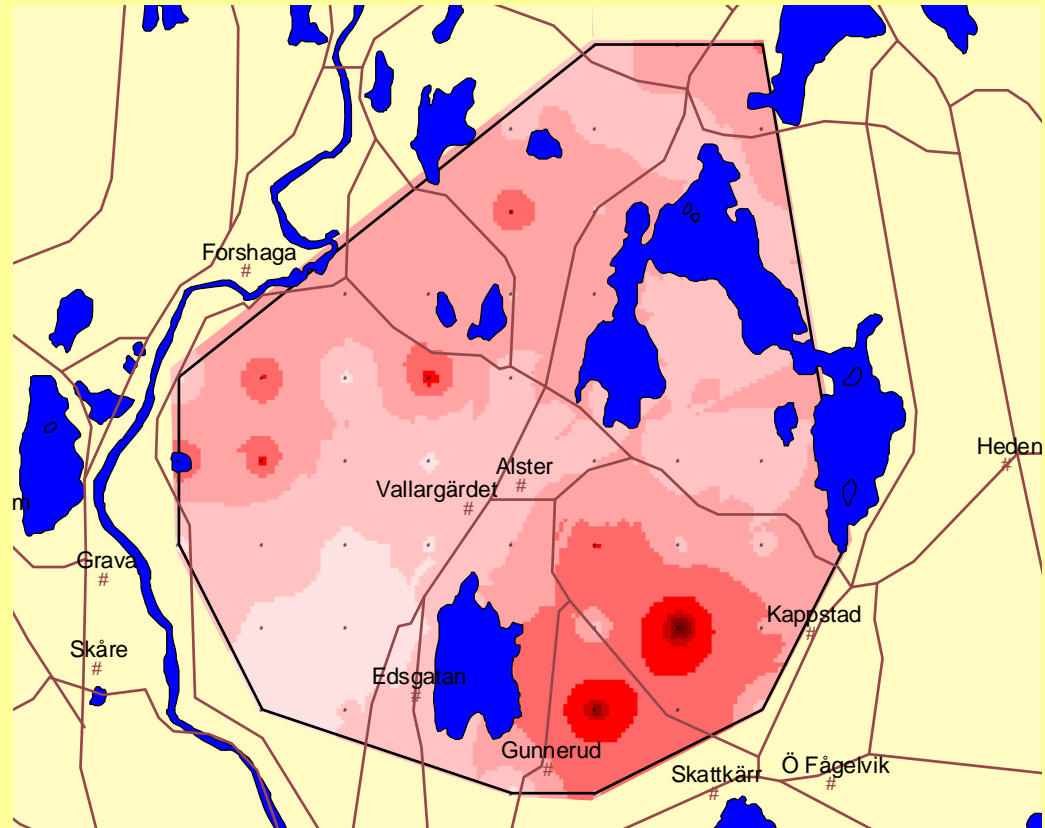
**Obs! Mer än hälften
av högens kulor skall
vara inom ytan för att
räknas!**





I inventeringsområdet blir således
älgtätheten

$7,4 \pm 0,8$ (SE 95%) älgar



Rådjur

