

Välkommen till en presentation och diskussion om Älgskötselområde

- Orientering om
 - ny älgförvaltning
 - kretsen
 - "Sydöstra"
- Gemensamt älgskötselområde?



Problem med dagens älgförvaltning

- **Ett komplicerat och svåröverskådligt system.**
3 former av licensområden, sam- och storlicenser, älgskötselområden och 2 former av kalvjaktsområden
- **Ingen helhetssyn över större områden**
- Många ÄSO för små för att vårda egen älgstam.
- Jägarnas inflytande i lokala samråden och viltvårdsnämnden större än vad som kan anses motiverat.
- Trafikolyckor, ökning med 21% från 03-08. Ökande trafikintensitet.
- Bristande kunskap, ingen kvalitetssäkring eller certifiering av dagens inventeringsmetoder.

Älgförvaltningen i dag

Licens- och älgskötselområden

- A-område - tål en avskjutning av minst ett vuxet djur. Länsstyrelsen beslutar
- B-område - Område som inte uppfyller kraven för A-områden kan registreras för tilldelning av ett valfritt djur om året (vuxen älg eller kalv)
- E-område - Sammanhängande areal av minst 20 ha får registreras som licensområde för tilldelning av en älgkalv om året
- Älgskötselområde - Område som har sådan storlek och arrondering att det medger vård av "en i huvudsak egen älgstam"

Älgförvaltningen i dag

Viltvårdsområden

- 1 964 viltvårdsområden registrerade.
- Viltvårdsområden är registrerade som älgskötselområden eller A-områden

Samråd

- Upprätta översiktlig älgvårdsplan för att uppnå en älgstam i balans med foderutnyttjande samt lämplig ålders- och könsfördelning.
- Ett förslag om avskjutningens storlek, avskjutningsprinciper, jakttider, skadeförebyggande åtgärder, biotopvårdsåtgärder m.m.
- Enighet eftersträvas. Avvikande uppfattningar redovisas i protokollet.
- I samrådet ingår representanter för
 - jägarna
 - markägarna
 - skogsstyrelsen
 - polisen

Ett nytt system för älgförvaltning

En bättre förvaltning - vilka krav skall den uppfylla?

- Ekosystembaserad lokal förvaltning
- En livskraftig älgstam av hög kvalité
- Produktionsanpassad älgjakt
- En älgstam i balans med betesresurserna på lång sikt
- En enkel, rättssäker och kostnadseffektiv administration
- En helhetssyn på förvaltningen av älgen

Ett nytt system för älgförvaltning

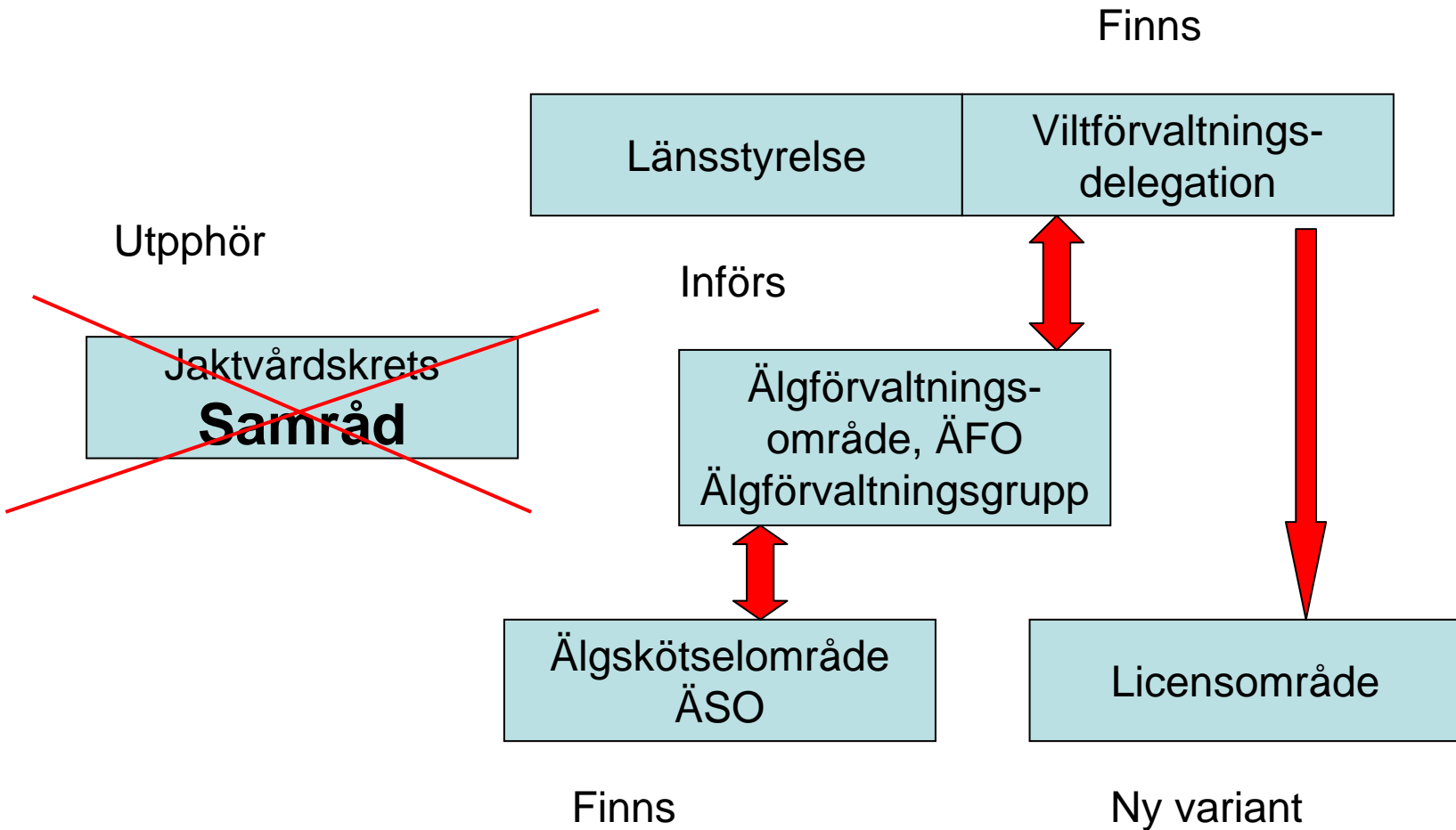
Äganderätten och jakträtten

- Markägaren har jakträtten och rätt att jaga under de förutsättningar som jakt är tillåten.
- Jakträtten kan upplåtas.

Markägarens ansvar

- Bestämmer över jakten med begränsningar enligt lagen
- Precisera vad man kan tolerera i fråga om skador inom jord och skogsbruket
- Medverka till att begränsa viltskadorna genom anpassningsåtgärder

Ett nytt system för älgförvaltning



Ett nytt system för älgförvaltning

Länsstyrelsen ska genomföra

- övergripande långsiktiga program för viltförvaltningen
- arbeta för att öka den frivilliga jaktsamverkan genom älgskötselområden
- höja kompetensen hos dem som engagerar sig i skötseln av ett sådant område
- inrättandet av älgförvaltningsområden ger minskat arbete genom avskaffande av licensområden
- kompetensförbättring genom att utnyttja resurser från natur- och miljövård inom myndigheten

Ett nytt system för älgförvaltning

Älgförvaltningsområden

- Kan vara utgångspunkt för förvaltning av annat klövvilt än älg
- Huvudsakligen egen älgstam. 80% av en stam finns inom 50 000 ha i södra Sverige och 70 000-80 000 ha i norra Sverige.
- Länsstyren inrättar älgförvaltningsområdena, utser ledamöter i älgförvaltningsgruppen. 3 markägare, 3 jägare. Markägare är ordförande med utslagsröst
- Älgförvaltningsgruppen tar fram en långsiktig plan för älgförvaltningen som fastställs av länsstyrelsen
- Planen grunden för älgskötselområdenas skötselplaner
- Viltförvaltningsdelegationen ersätter de nuvarande viltvårdsnämnder och rovdjursgrupper
- Kunskapsunderlag om skogen, fodertillgång, skador och älgstammens storlek tas fram anpassat för området

Karta Älgförvaltningsområde "Gammal"



Karta Älgförvaltningsområde "Ny"



Ett nytt system för älgförvaltning

- **Jakttiden**

Andra måndagen i oktober i södra Sverige och första måndagen i september i norra Sverige och pågå t.o.m. sista februari.

Uppehåll på jakten i norra Sverige från den 24 september till den 8 oktober

- **Kostnader för att jaga älg**

Genomförs inom ramen för kostnaderna för dagens älgförvaltning

Fällavgift för samtliga fällda älgar även kalv

Mer enhetlig avgift

Övervägs att höja registreringsavgiften.

Höjning av den del av fällavgiften som överförs till Viltvårdsfonden

Ökade intäkter från fällavgifter ger ett årligt tillskott på ca. 20 milj vilket bör ge utrymme för inventeringar och utbildningsinsatser

Ett nytt system för älgförvaltning

Tre former för jakt

- Älgskötselområde
- Licensområde av viss storlek
- Kalvjakt under begränsad tid



Ett nytt system för älgförvaltning

Framtidens älgskötselområden

Riksdagens beslut

- Området ska tåla en avskjutning om minst 10 vuxna älgar per år och vara sammanhängande för att få registreras som älgskötselområde.
- Länsstyrelsen ansvarar för uppföljningen av älgförvaltningen
- Möjlighet att avregistrera älgskötselområden som inte uppfyller kraven

Ett nytt system för älgförvaltning

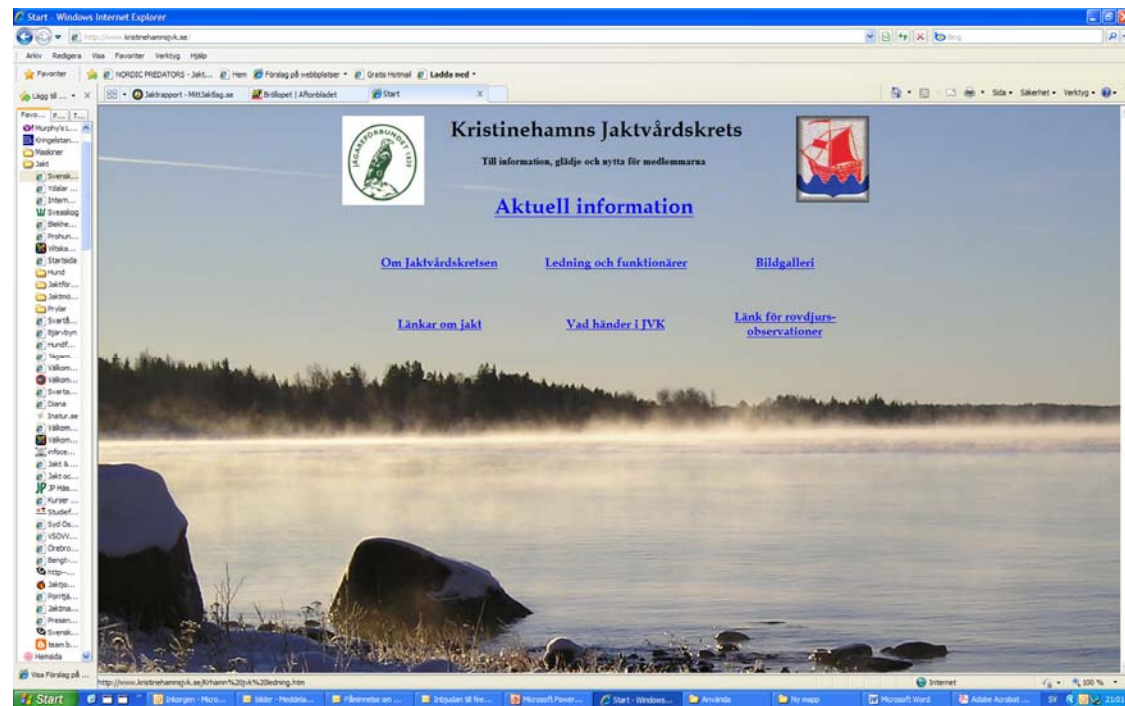
Genomförande av förslaget

Länsstyrelsen ska bilda älgförvaltningsområden och utse ledamöter i älgförvaltningsgrupperna, senast den **1 juli 2011**. (Flyttat till oktober 2011)

Övergången ska ske fr.o.m. 2012 års jakt

Kristinehamns Jaktvårdskrets

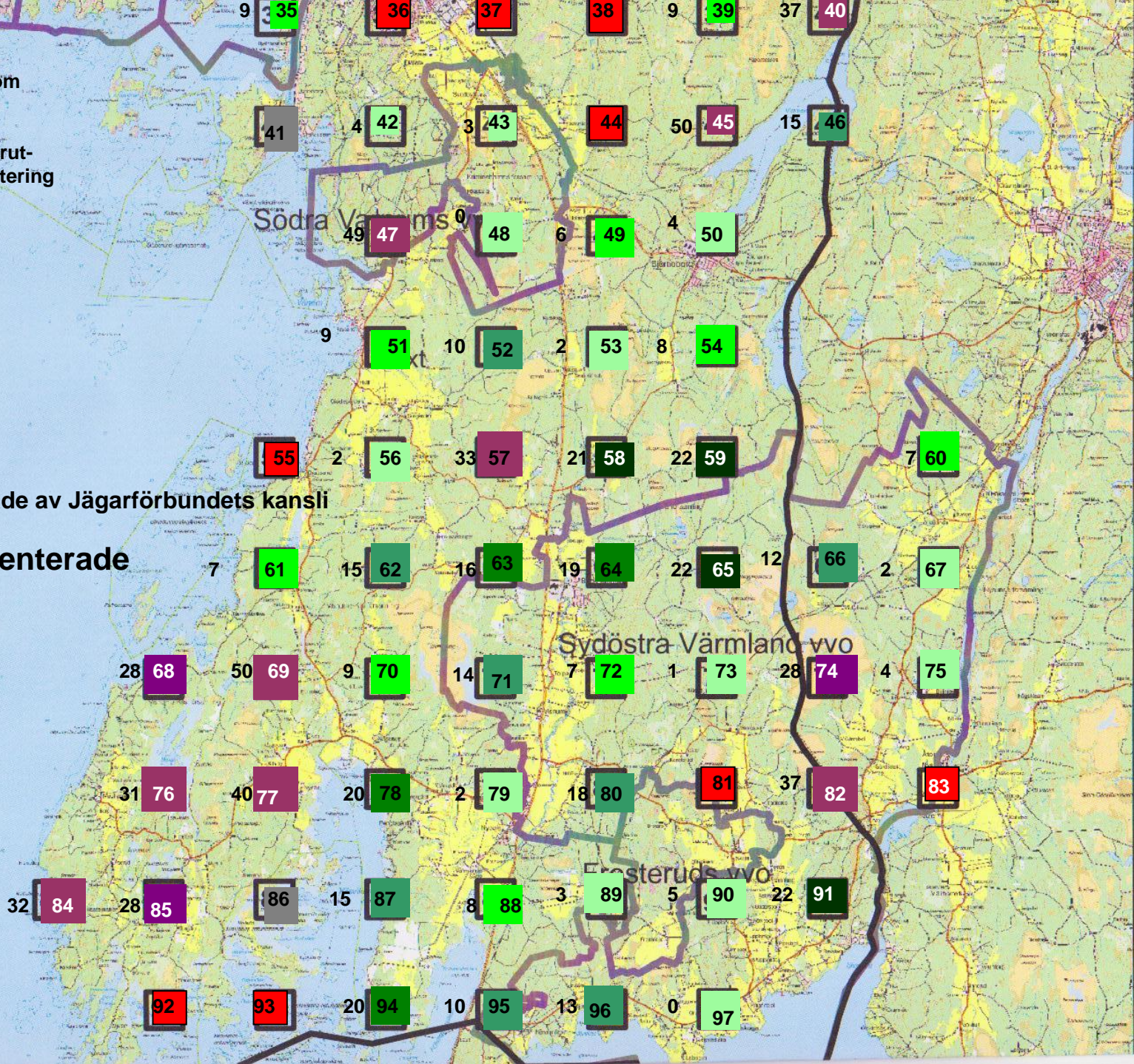
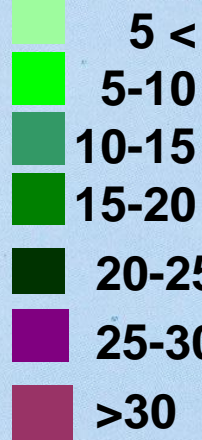
- Omfattar Kristinehamns kommun
- Ca 750 medlemmar
- Hemsida <http://www.kristinehamnsjvk.se>
- Älggrupp
- Spillningsinventering
- Älgsamråd
- Jaktskytte
- Utbildning



Siffror till vänster om
Ruta anger täthet
Per 1 000 ha.
Siffror i ruta anger rut-
nummer vid inventering

Ej uträknade av Jägarförbundets kansli

Inte inventerade



Metoder att mäta älgstammen

- Avskjutningsdata
 - Index över tid
- Flyginventering
 - Data för dagen
- Spillningsinventering
 - Index över tid
- Älgobs
 - Kvalitet över tid

Flera metoder tillsammans ger bättre fakta

”Sydöstra”

Lite snabbfakta:

- Viltvårdsområde, VVO, f.d. JVO
- Ca 15 500 ha
- 13 sektioner
- Många markägare
- Tilldelning 2010/11
 - 31 vuxna
 - 46 kalvar



”Sydöstra”

Verksamhet:

- Årsmöte i augusti
- Ca 4 styrelsemöten/år
- ”Inte bara älg”
- Spillningsinventering
- Åldersbestämning av älg
- Älgfördelning enl. areal
- Möjligt med omfördelning
- Jaktkort ger intäkt
- Kulstig
- Jaktfest
- Gemensam rovviltsjakt
- Hemsida, www.VSOVVO.se



Excel-fil Tildelning

”Älgskötselområde Skagern”

- Samarbete Markägare – Jägare
- Frivilligt
- Ideell förening
- Gemensam 3-årig skötselplan
- Gemensamt bestämma
 - Mål för vinterstam
 - Avskjutningsnivåer
 - Avskjutningsregler
- Ta fram fakta
- Årligt älgmöte
- Leds av styrelse

”Älgskötselområde Skagern”

- ”Sydöstra – Södra Råda – Årås
- Totalt ca 19 500 ha
- Bibehålla ”Sydöstra” och ”Lagen i söder” som grund
- Få möten – Samordna i tid
- Proportionell representation i ÄSO-styrelsen
- ÄSO-kassa för verksamhet och administration

”Älgskötselområde Skagern”

Vad göra?

- ”Lagen i söder”
 - Påskrift av jaktlag och berörda markägare
 - Karta över berörda områden
 - Utse representanter
- ”Sydöstra”
 - Beslut på extra årsmöte i vår
 - Karta
- Gemensamt
 - Ansökan till Länsstyrelsen
 - Ta fram skötselplan i vår
 - Stadgar för ÄSO
 - Ekonomi
 - Arbetsgrupp

”Sydöstras” hemsida: <http://www.vsovvo.se>