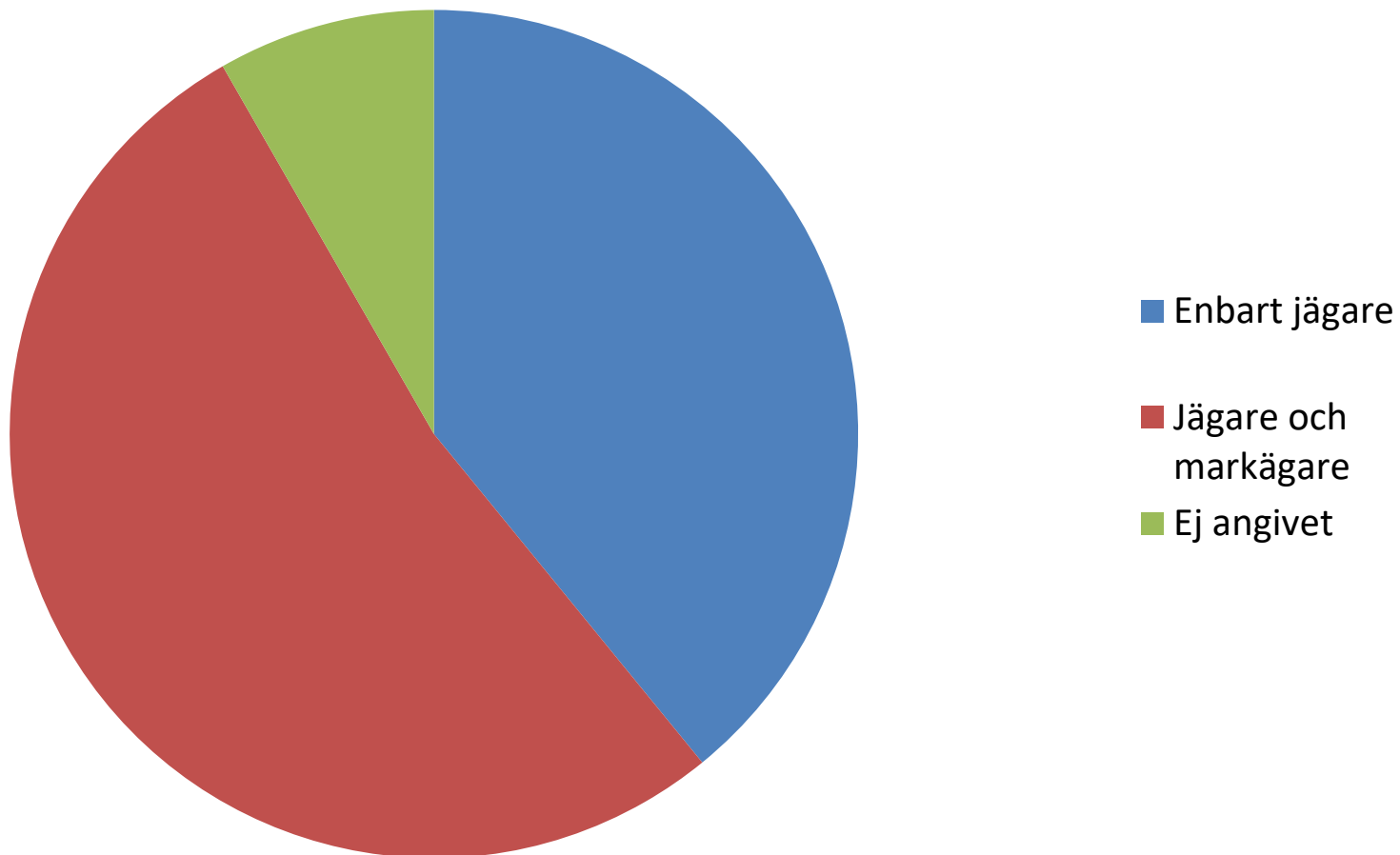
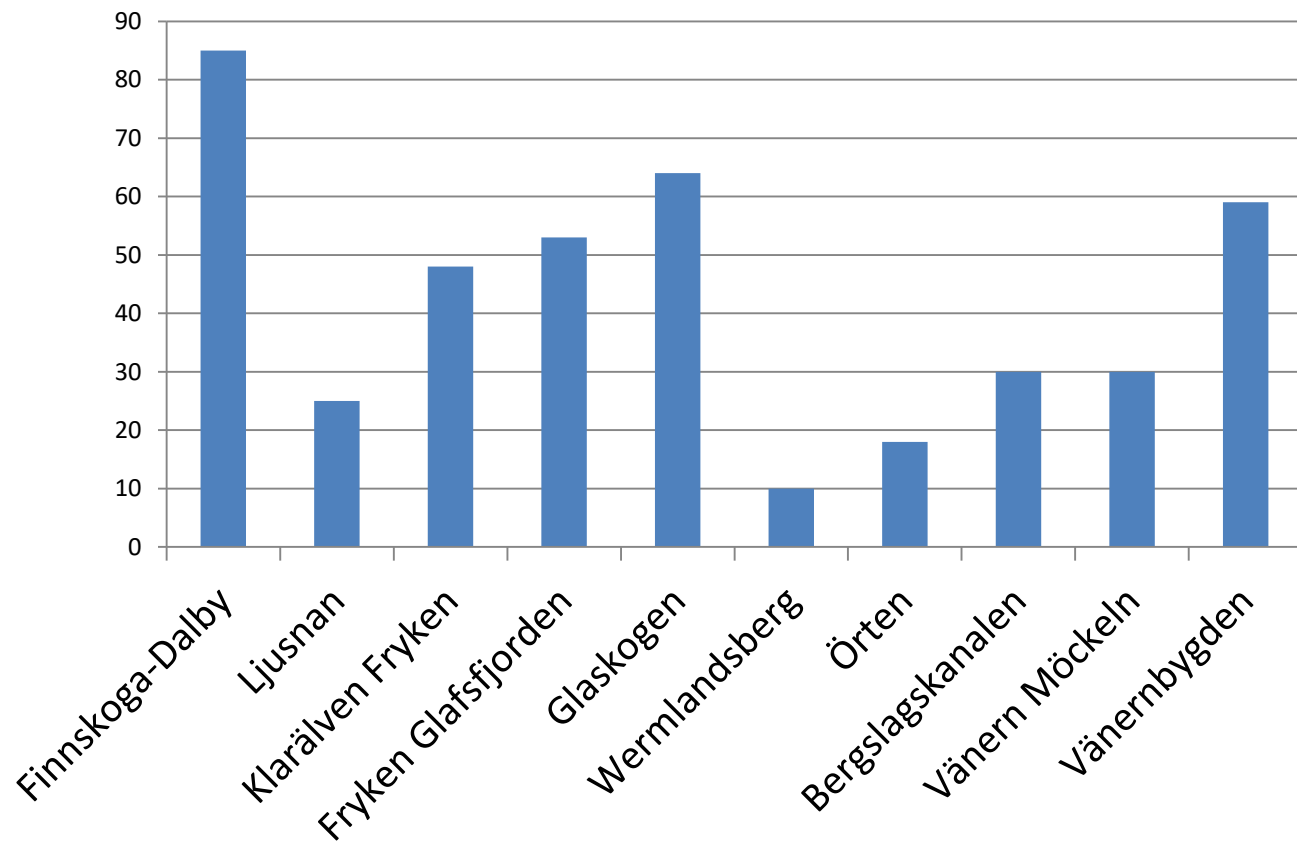


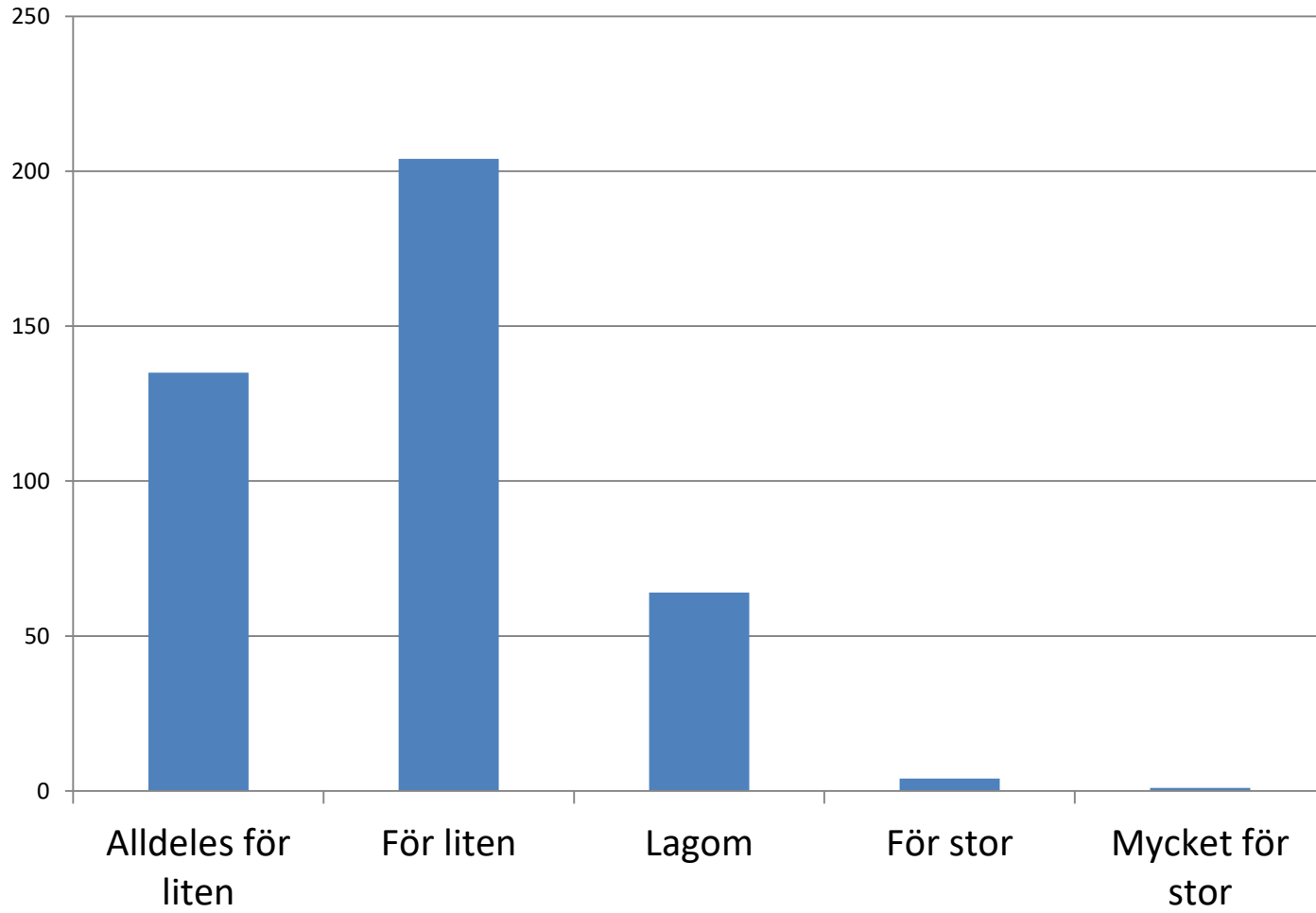
Svarande, klövviltsenkät Värmland



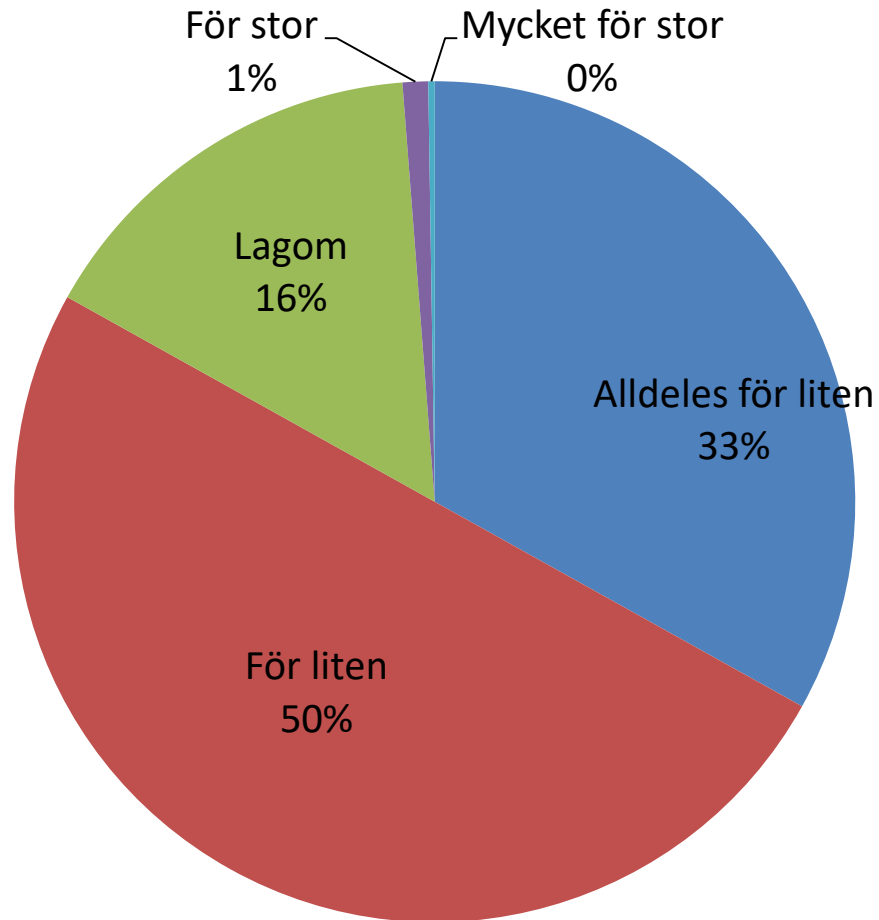
Fördelning av svaren mellan ÄFO



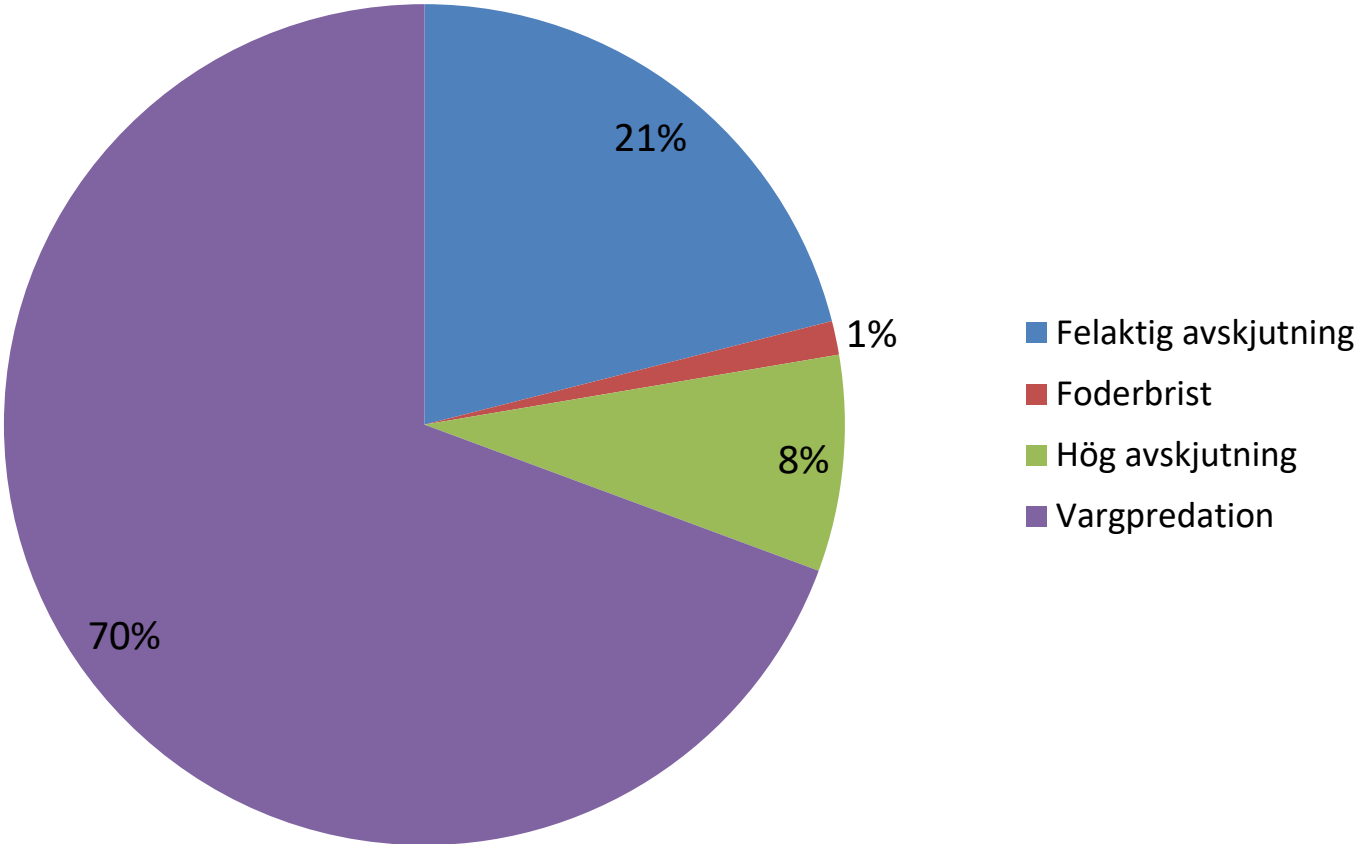
Åsikter om Älgstammens täthet



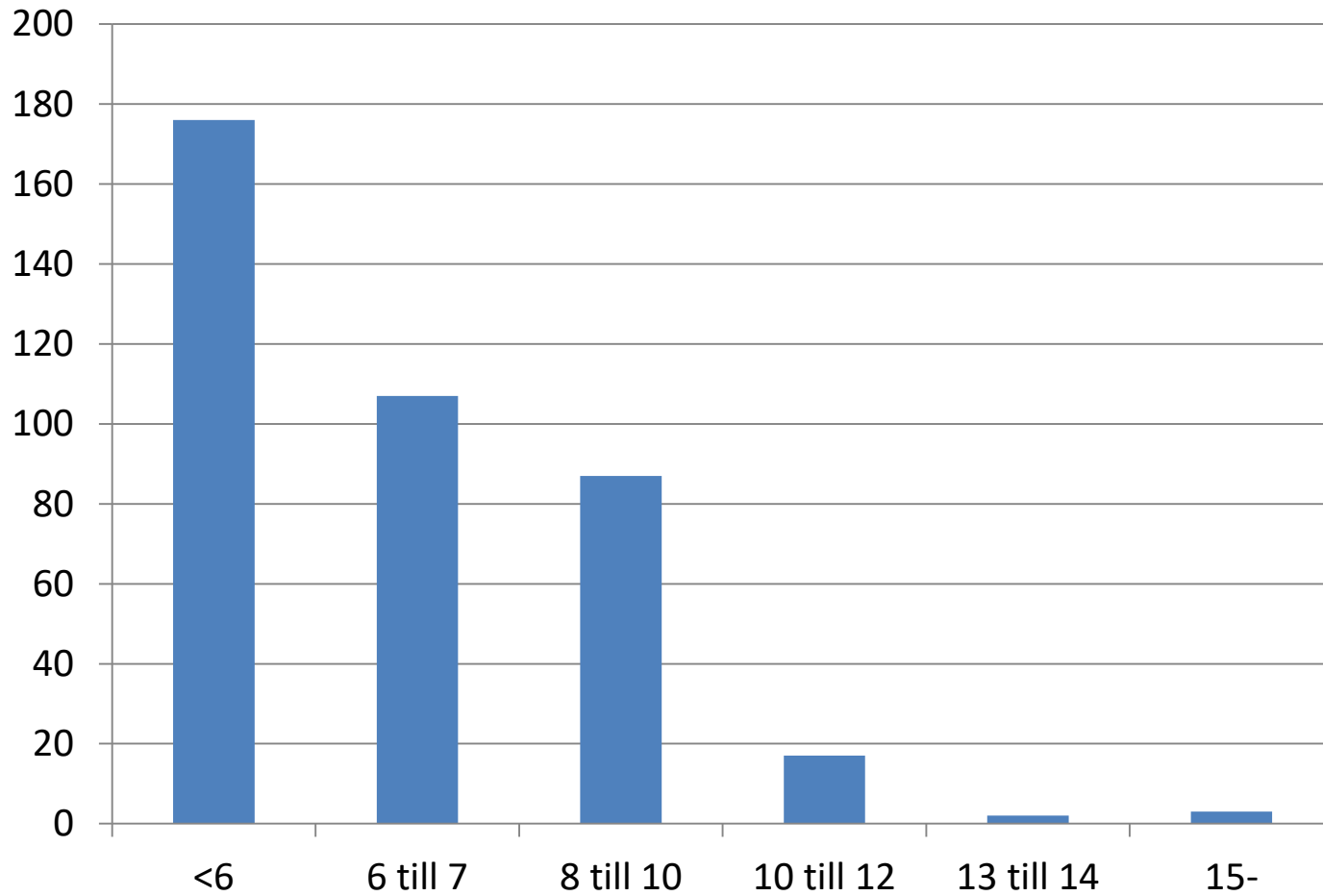
Åsikter om Älgstammens täthet



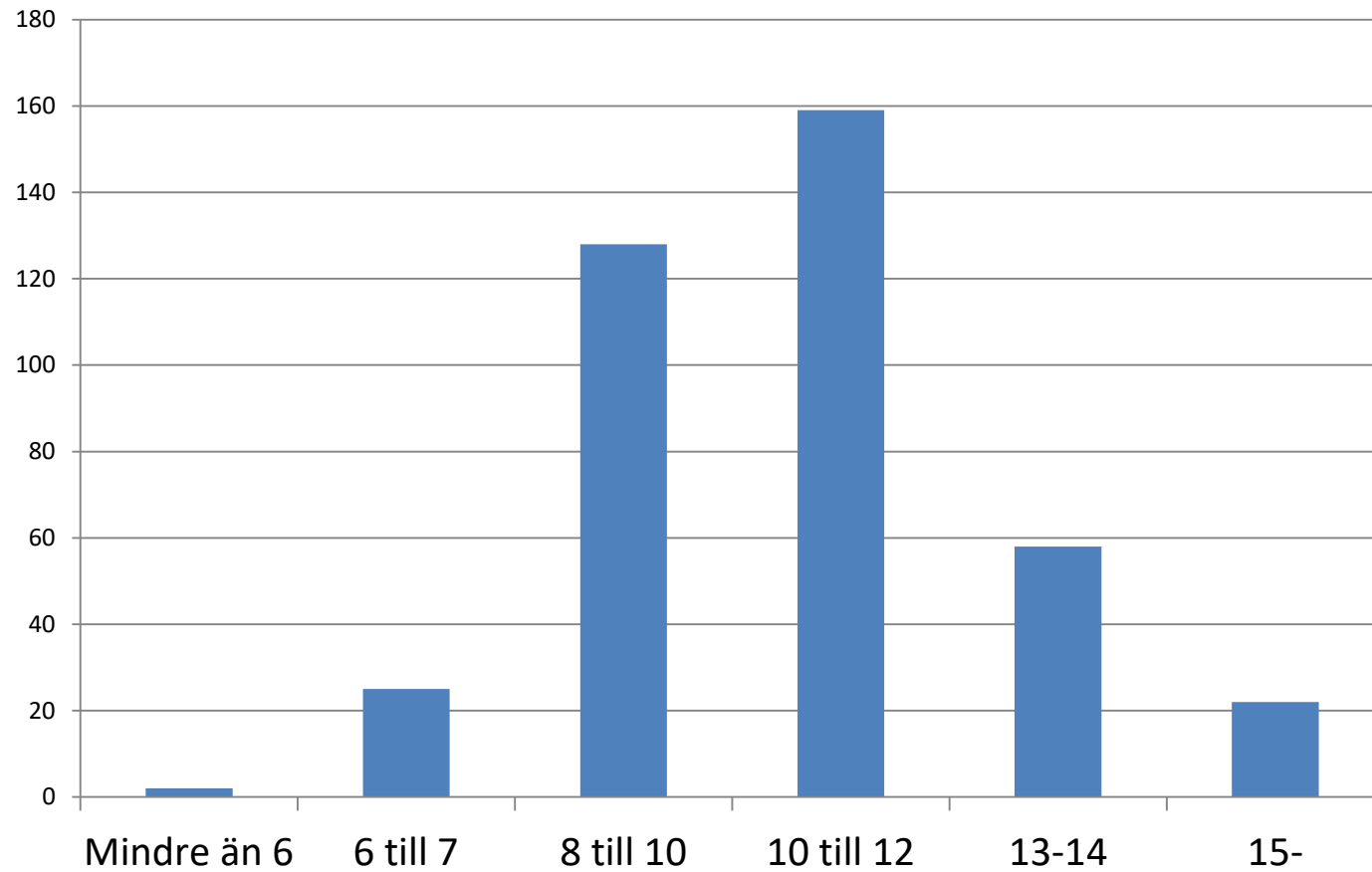
Orsak till Älgens minskning



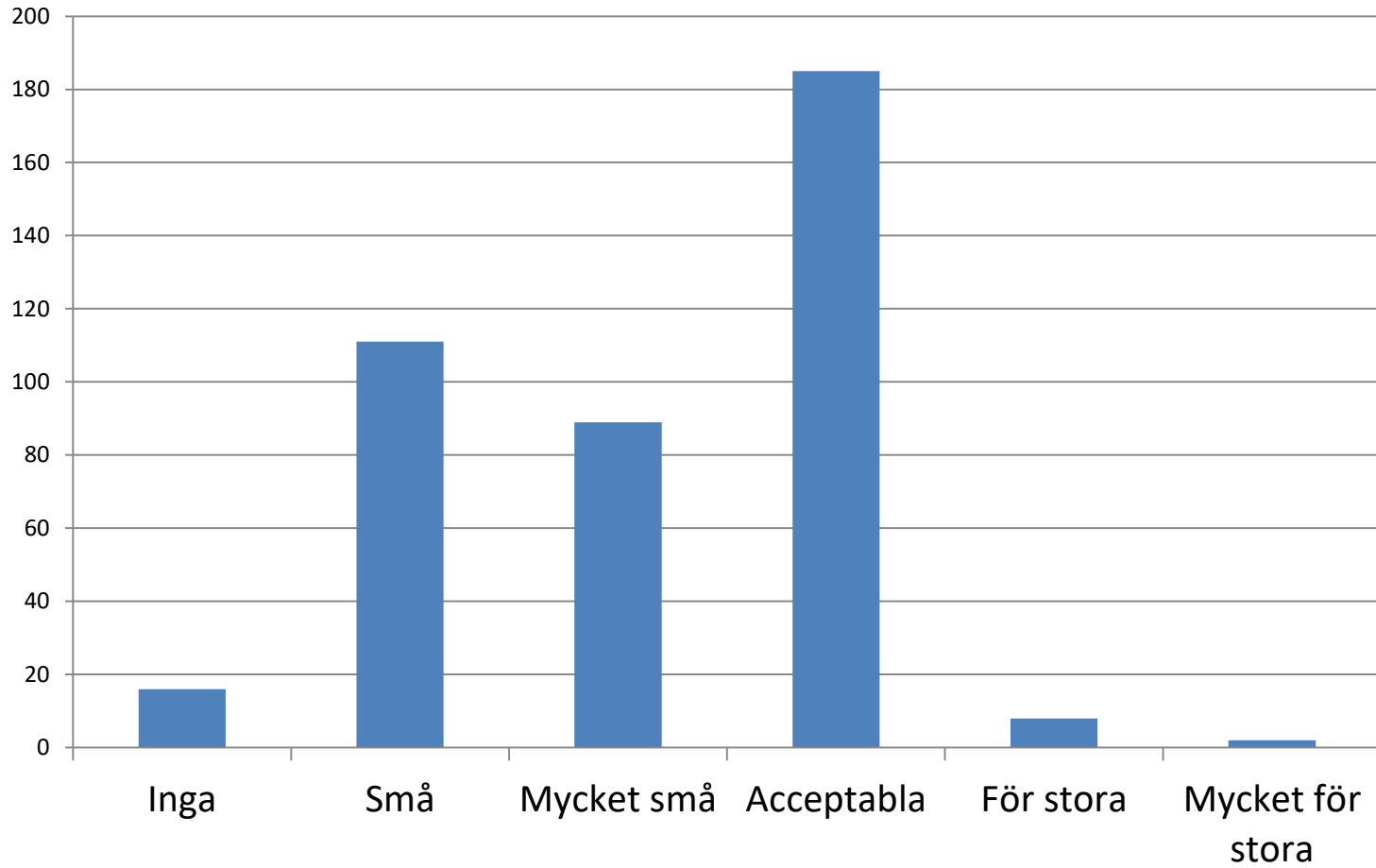
Uppskattad älgtillgång Älgar/1000 hektar



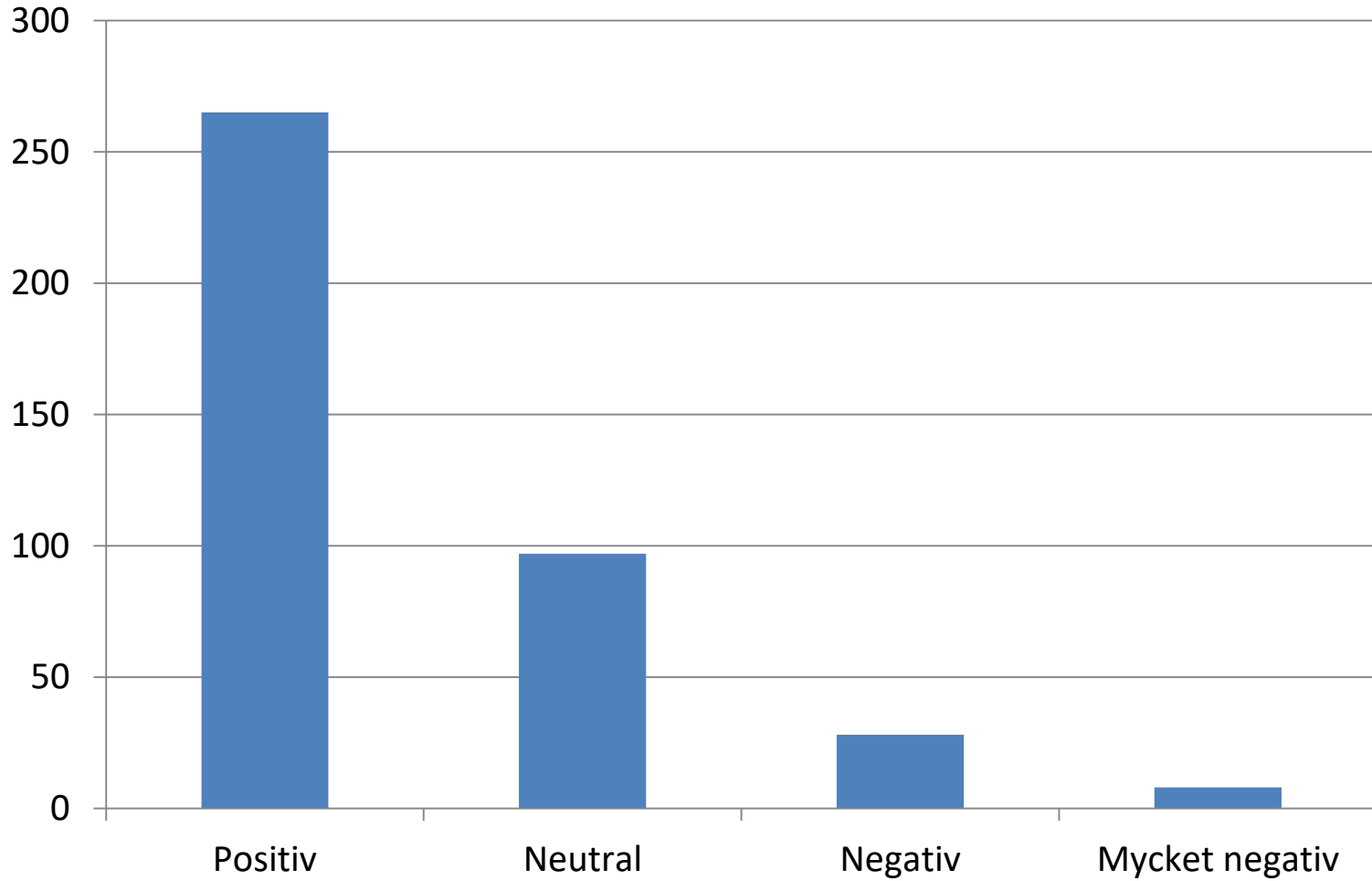
Täthet på älgstammen som jägarna vill uppnå Älgar/1000 hektar



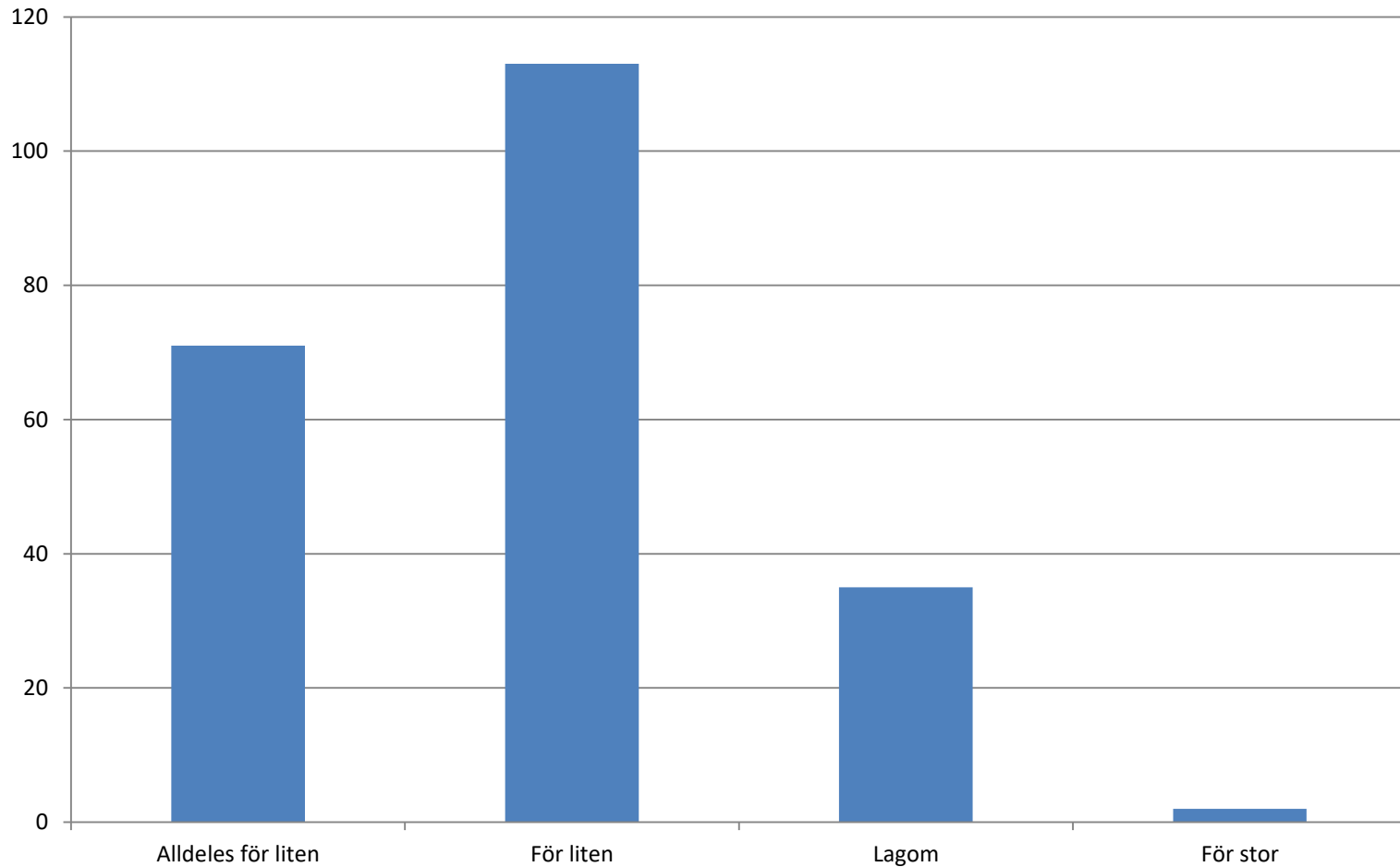
Synen på dagens skogsskador



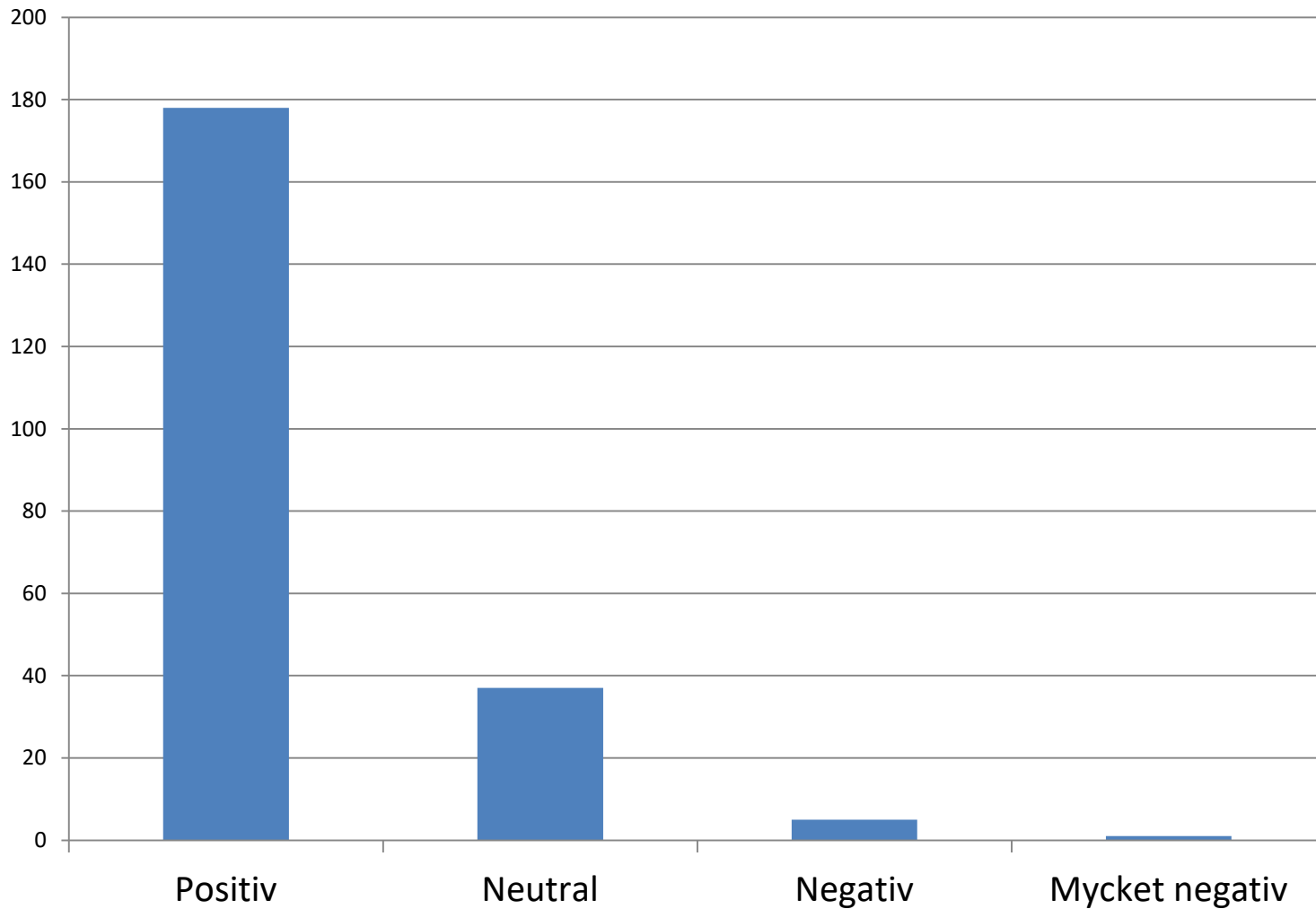
Hur jägarna anser markägarna ser på älgstammen



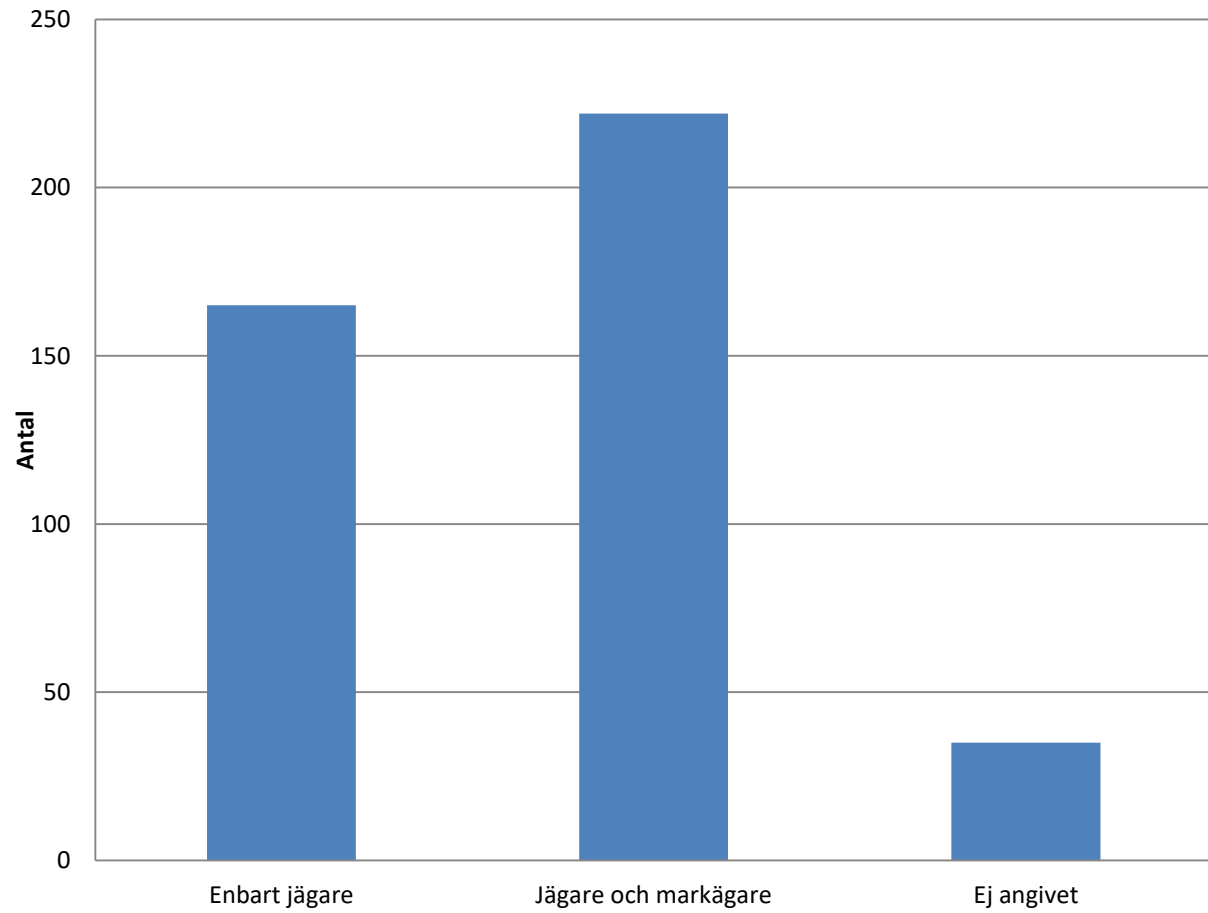
Vad tycker jägare som samtidigt äger mark i Värmland om älgen? Upplevd älgtilgång av jägare/markägare



Endast jägare som är markägares upplevelse av hur markägarattityden till älg är

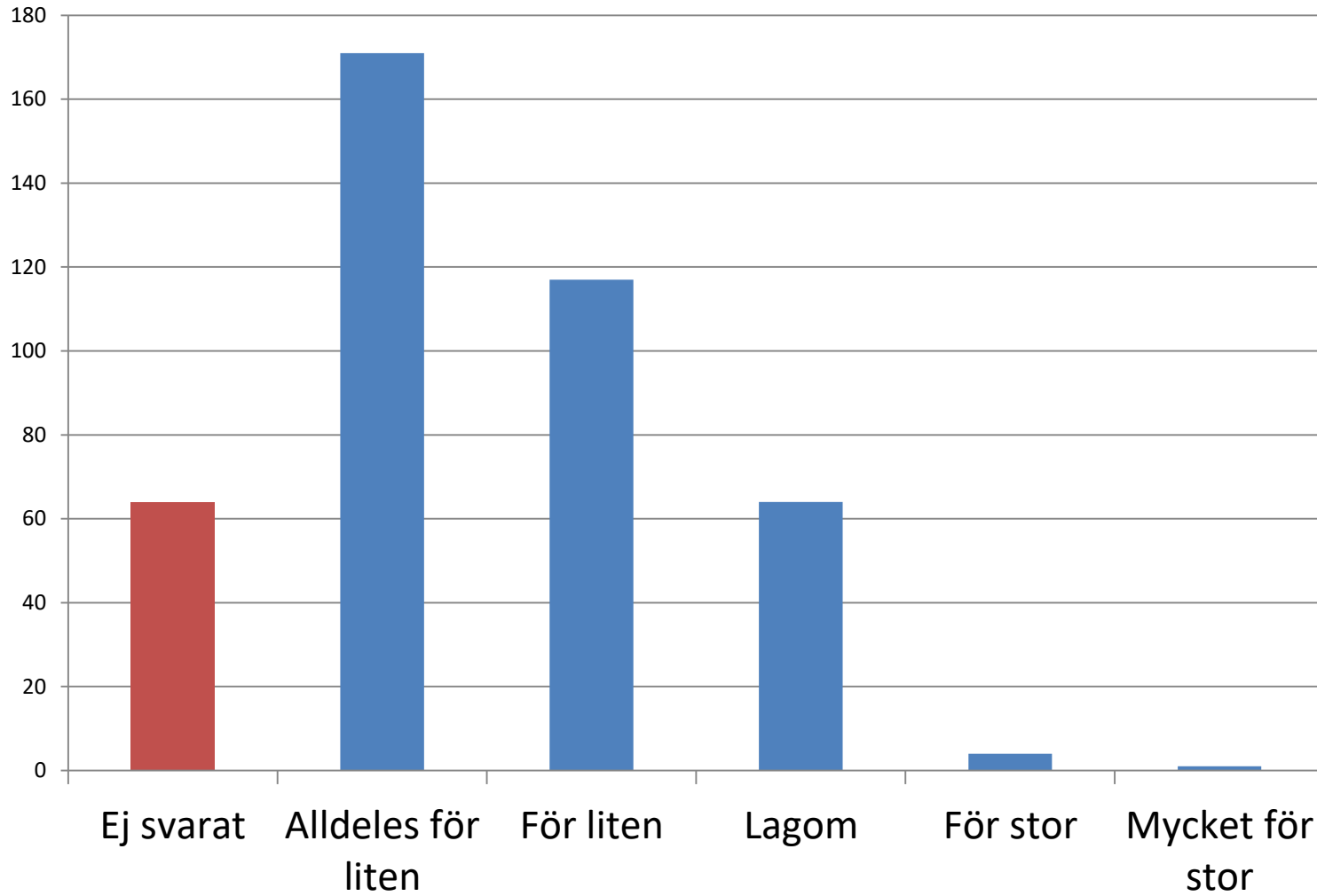


Svarssammansättning

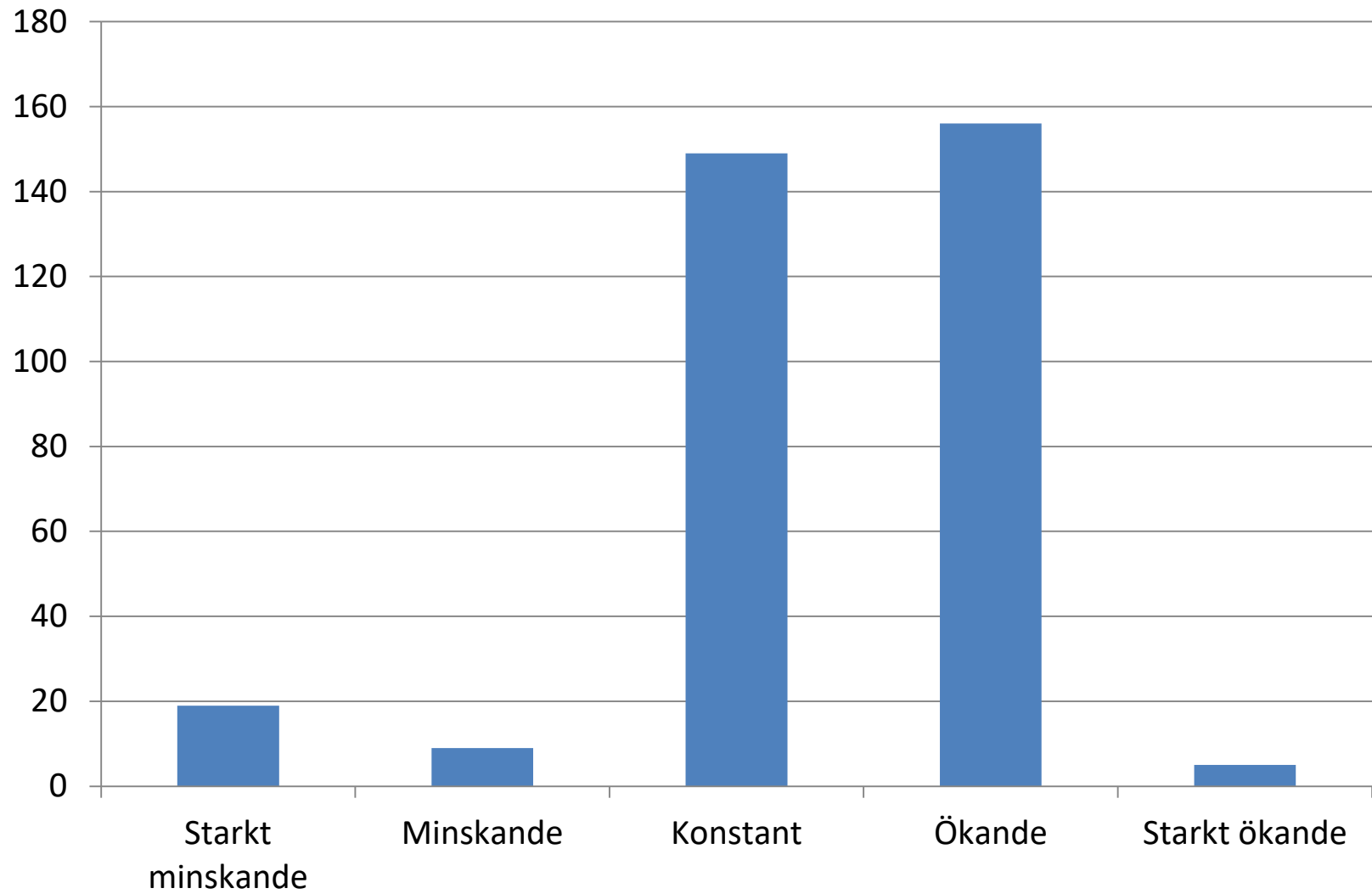


Kronhjort

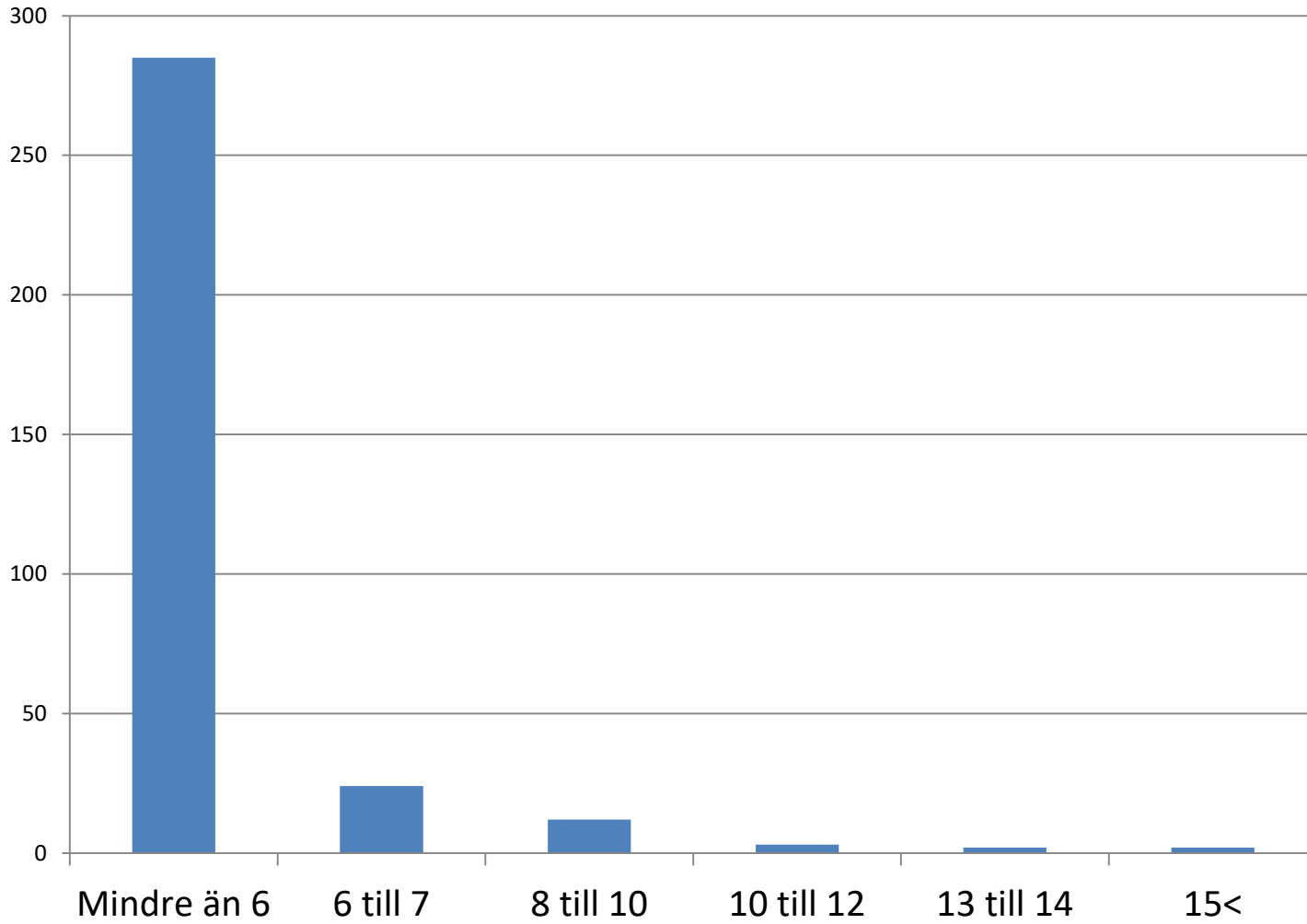
Upplevd täthet av kronhjort



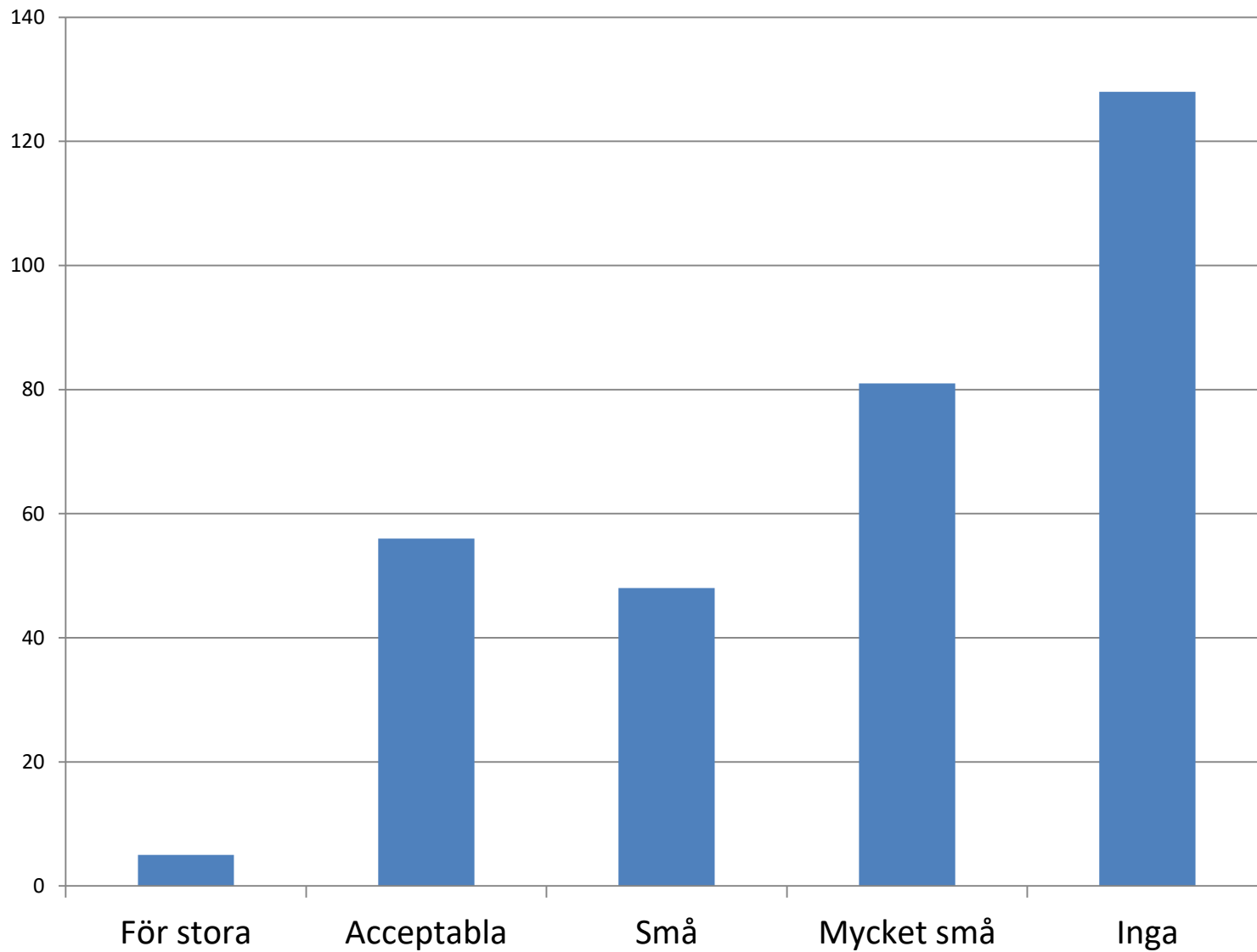
Kronhjortsstammens upplevda trend



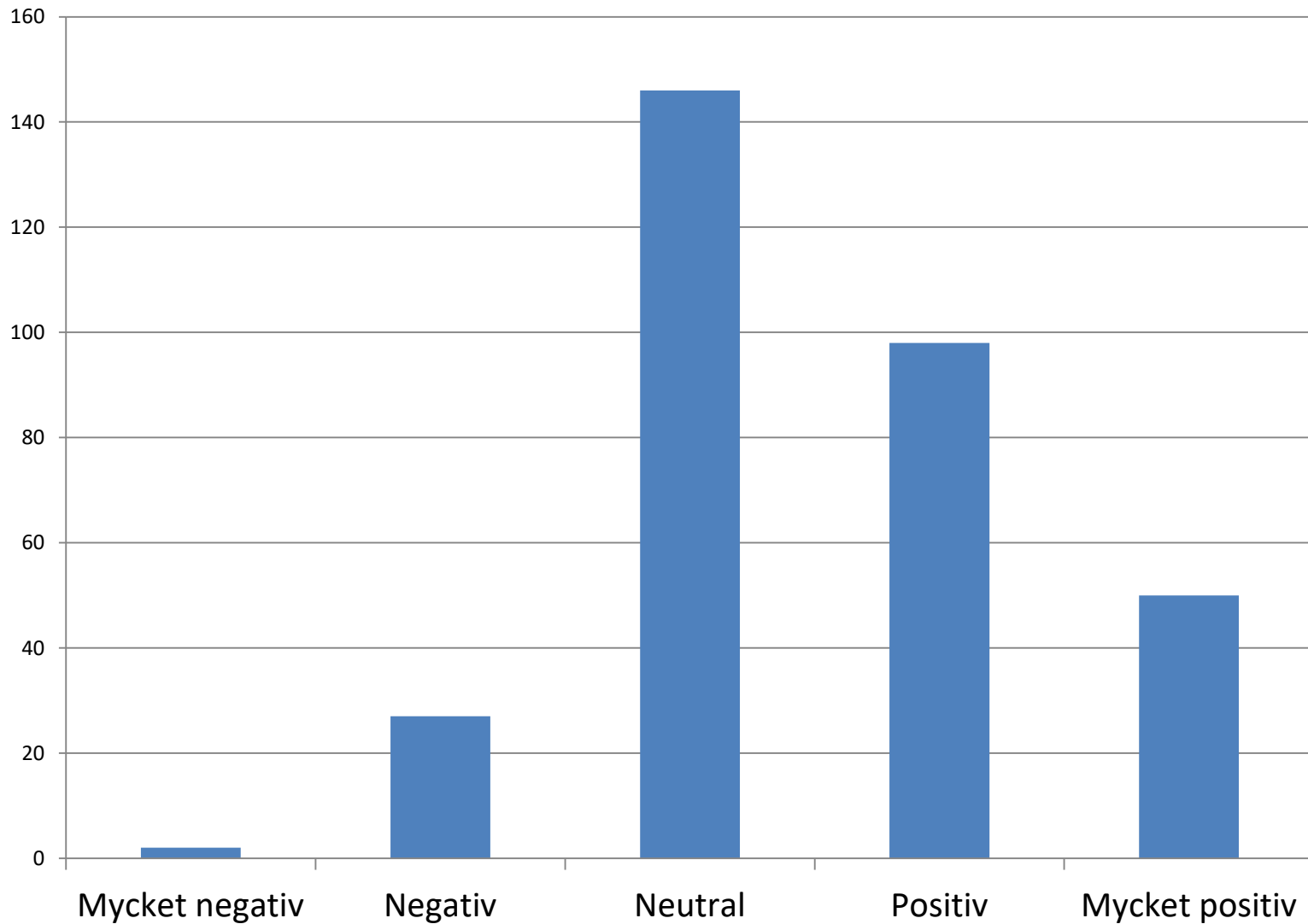
Uppskattad vinterstam



Upplivda skador av kronhjort

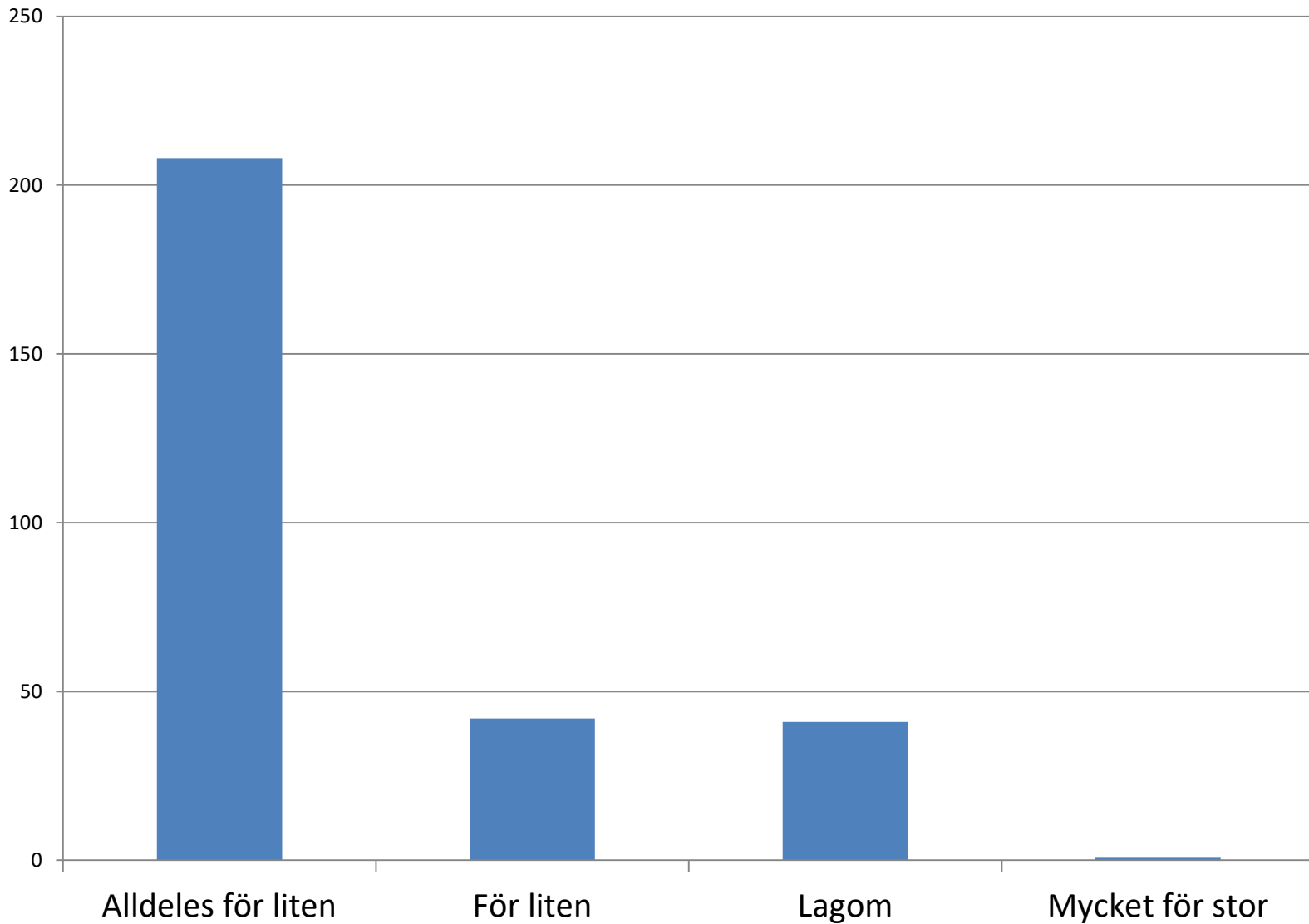


Hur upplever man att markägarna ser på kronhjortsskador

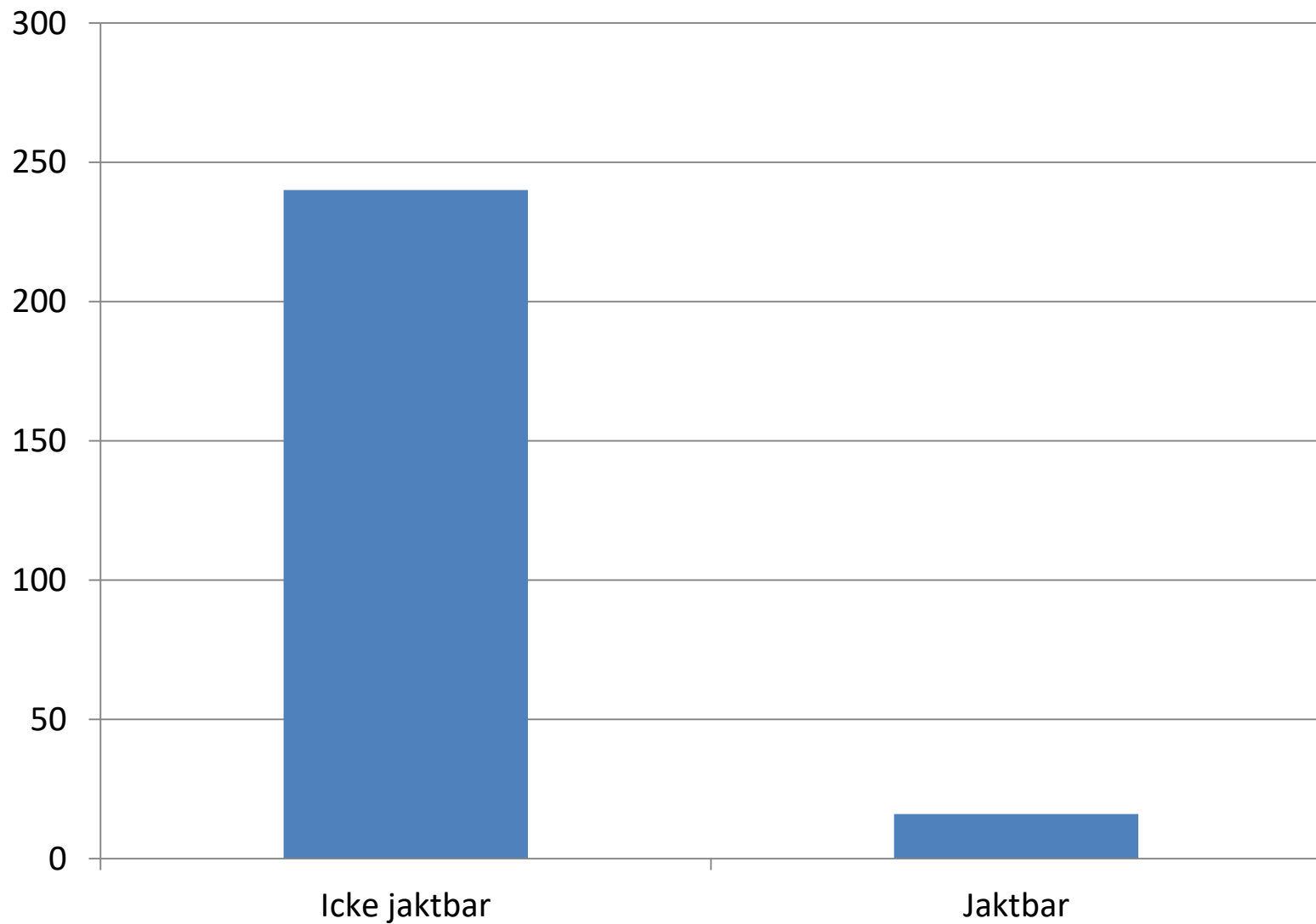


Dovhjort

Uppfattning av nuvarande täthet av dovhjort

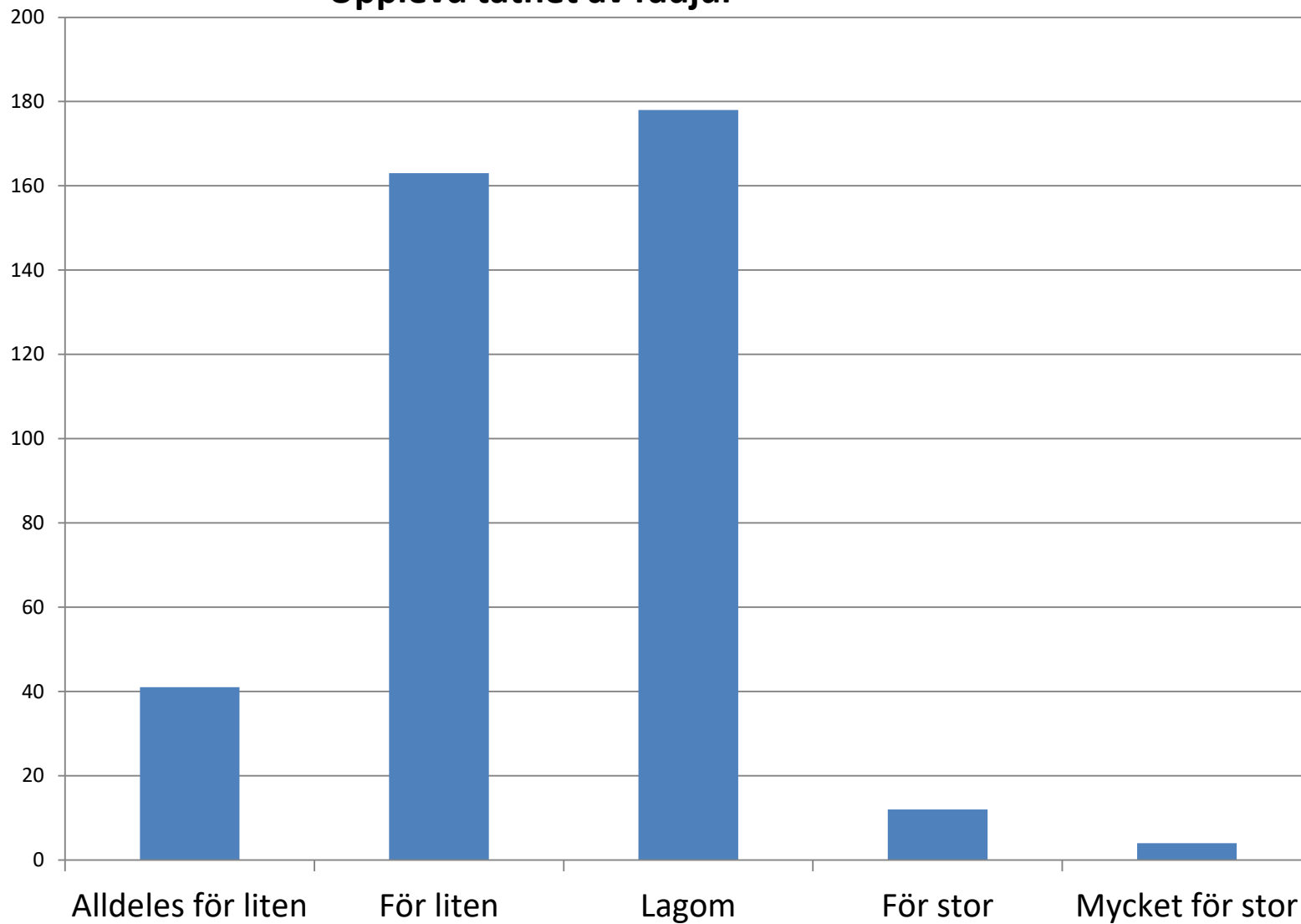


Uppfattning om stammens nuvarande status

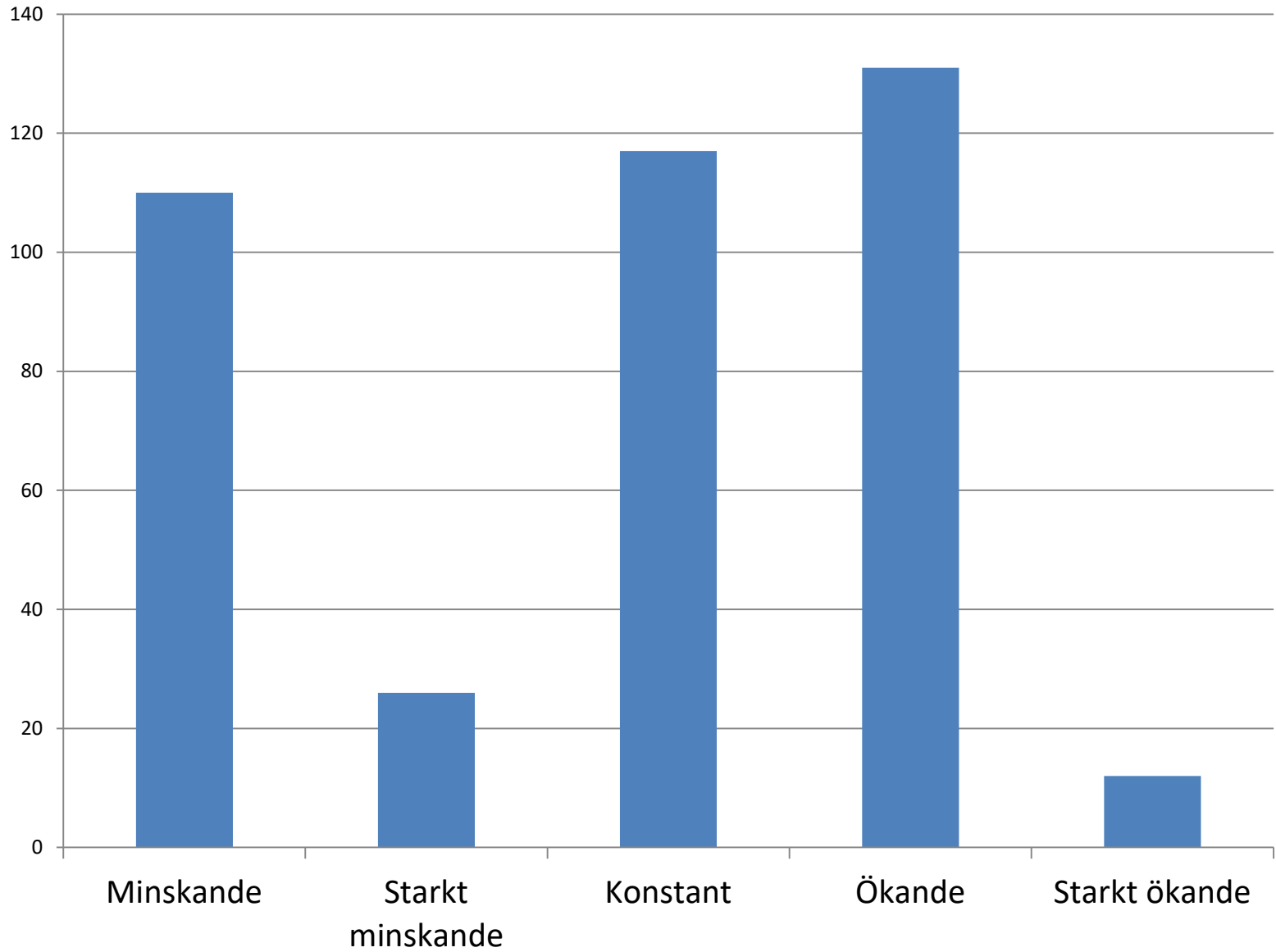


Rådjur

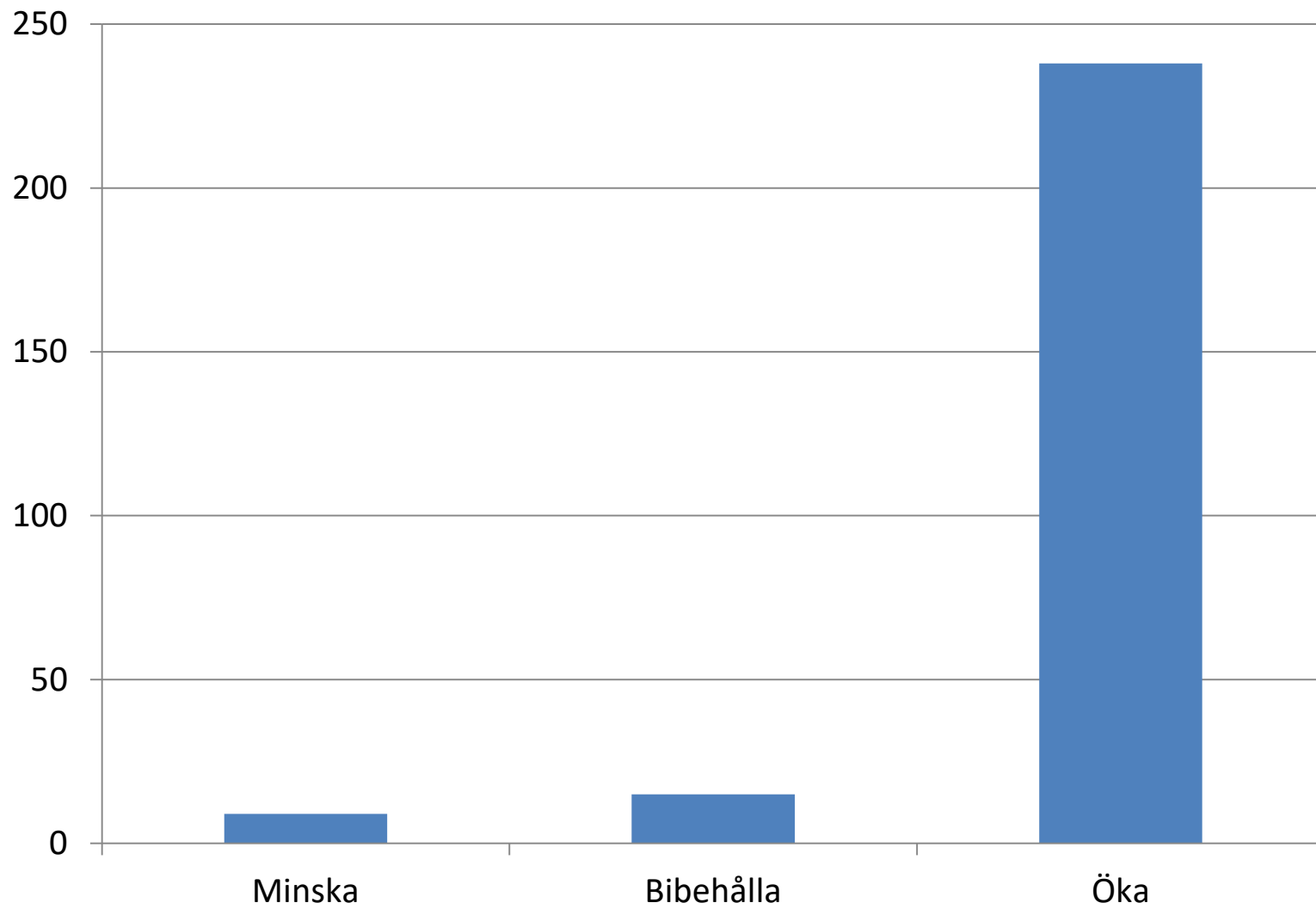
Upplevd täthet av rådjur



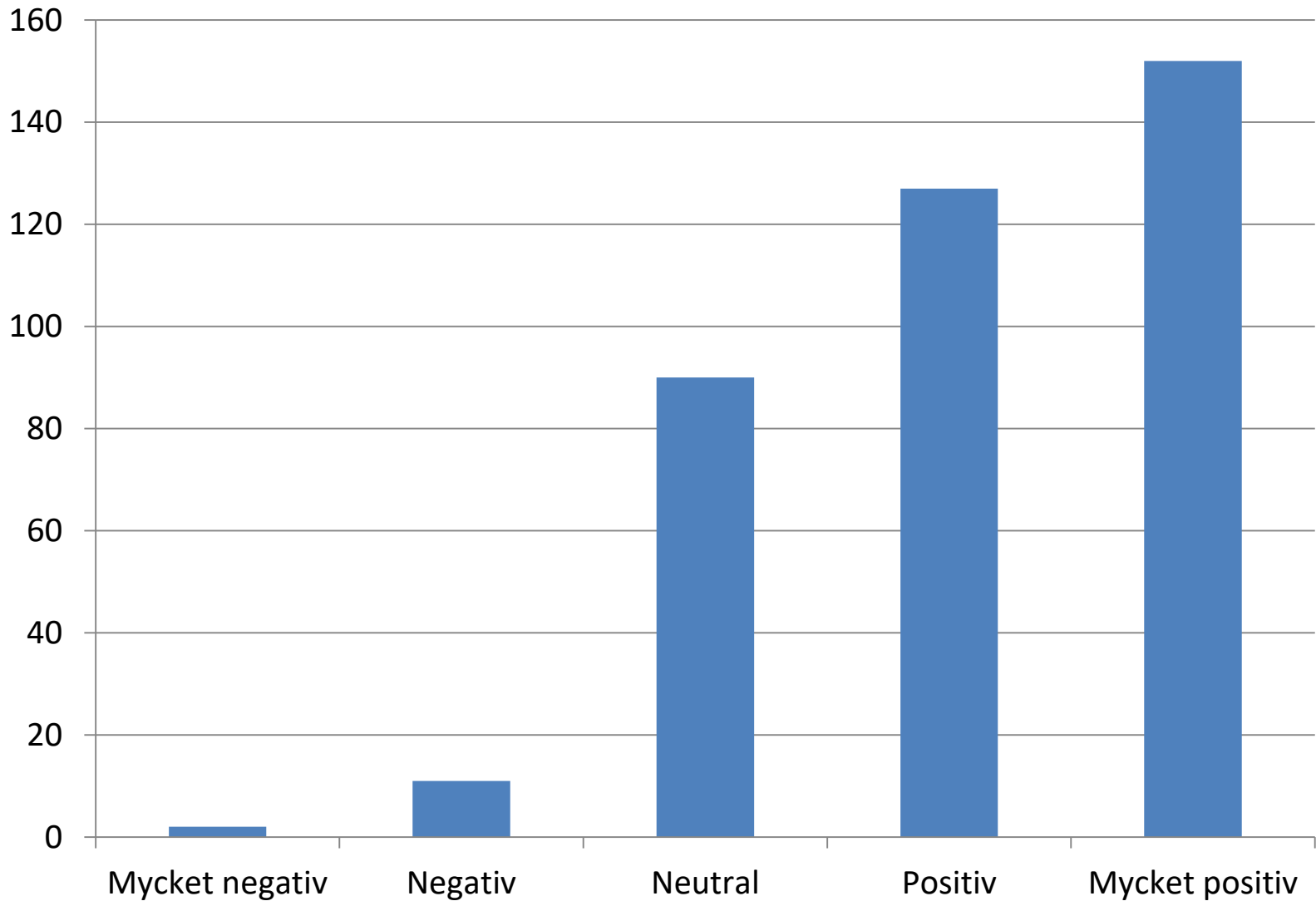
Upplevd trend i rådjursstammen



Önskad utveckling av rådjursstammen

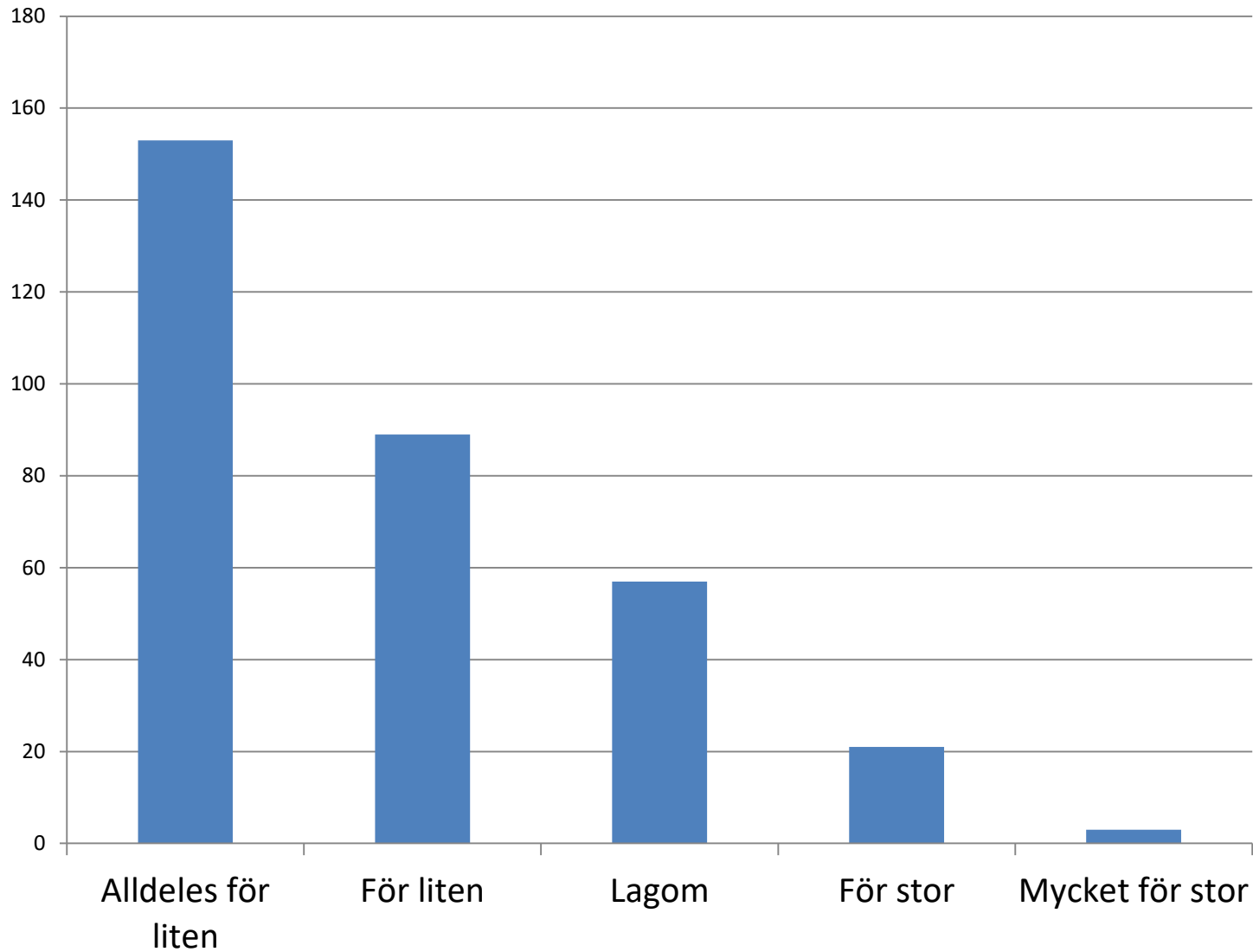


Upplevd markägareattityd till rådjursstammen

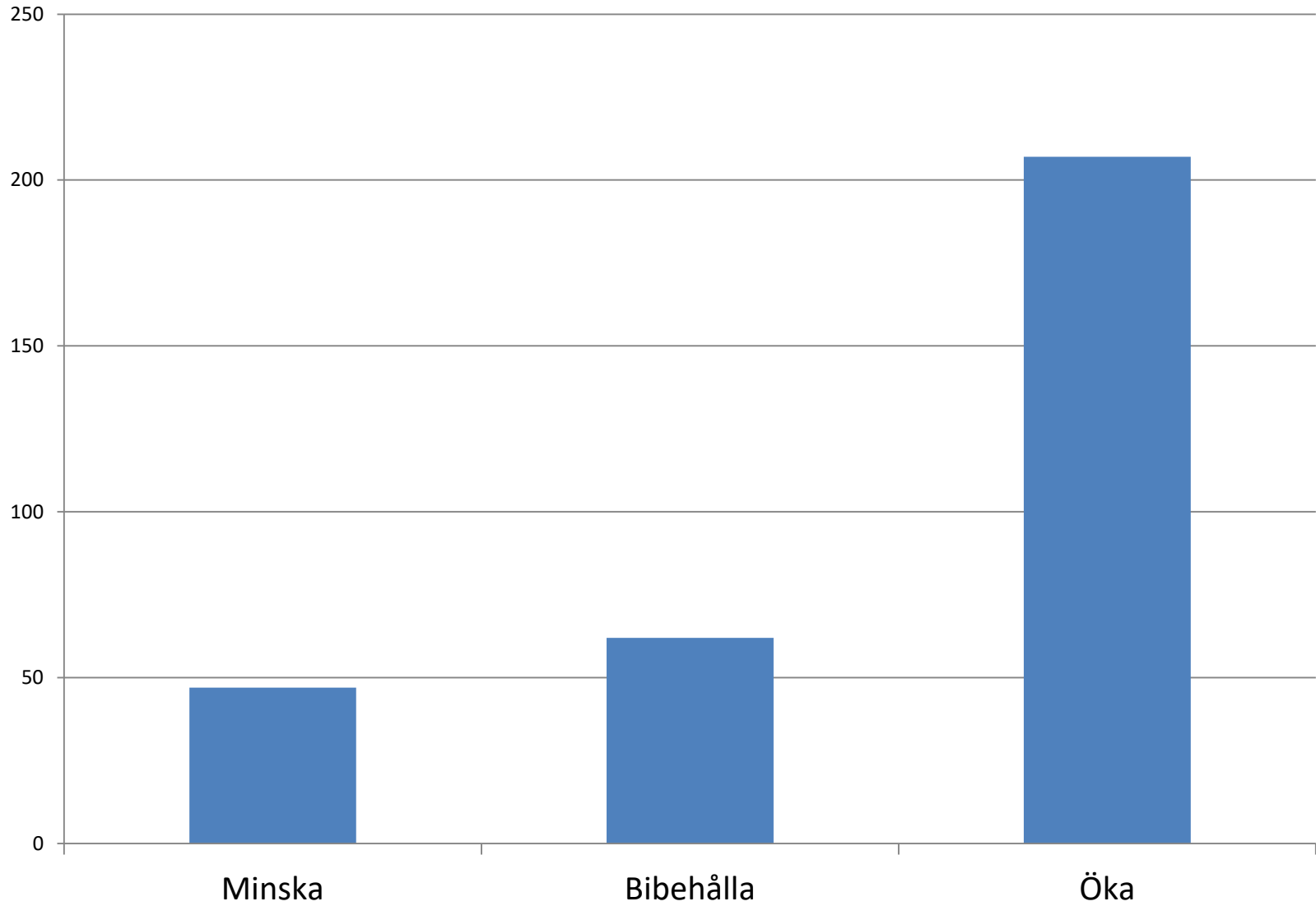


Vildsvin

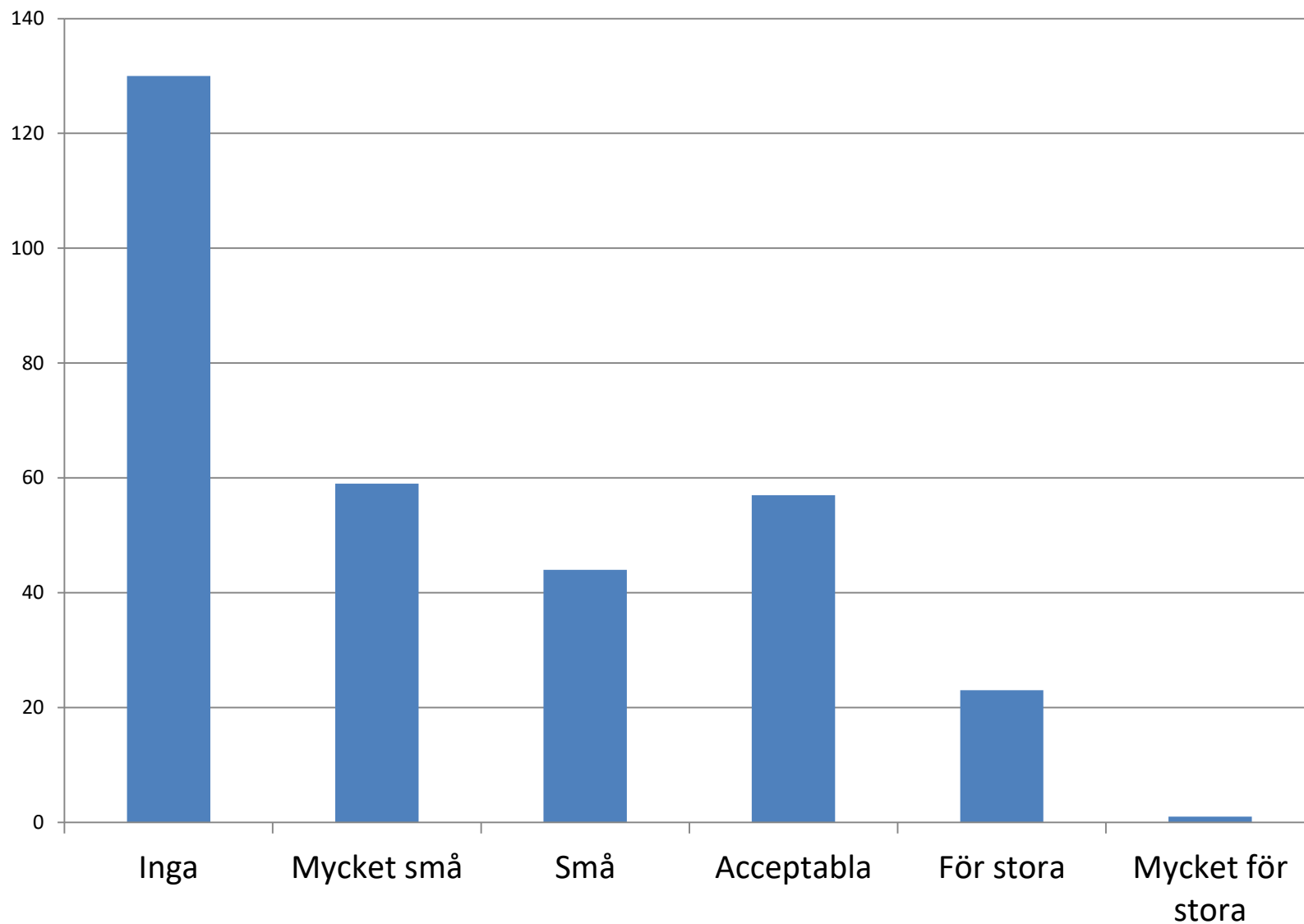
Upplevd täthet av vildsvin



Målsättning för vildsvinsstammen



Upplevd skadebild orsakat av vildsvin



Upplevd markägarattityd till vildsvin

